

ELO ECM – Fachkongress 2011

- DIRLER KLAUS
 - computertechnik
- Progress indicator: 1 filled square, 1 half-filled square, 8 empty squares.



Radix-ERP und BLP im Doppelpack
Schnittstelle oder Nahtstelle

ACS in Zahlen



- 28 Jahre Erfahrung
- 100 Mitarbeiter
- 3 Sitze:
Brixen, Bozen, Trient
- 17 Mio. € Umsatz 2010
- mehr als 13 Jahre Partnerschaft
mit Hewlett-Packard
- Zertifizierung ISO 9001:2008

Zu meiner Person...

Paul Schäfer,

Geschäftsführer und Gesellschafter der ACS Data Systems AG, Bereichsleiter ACS Software, Schwerpunkt RADIX-ERP, Resellernetzwerk RADIX-ERP. Betriebswirtschaftliche Ausbildung, Programmiererfahrung im Bereich ERP auf unterschiedlichen Plattformen, Verkauf Software und Hardware im IT-Bereich, Spezialisierung auf ERP Software.

ELO ECM – Fachkongress 2011



CT – Dirler, kurz vorgestellt.

- Sitz in Lana (Südtirol), z.Z. 3 Mitarbeiter
- Gründung 1998 mit Schwerpunkt Dienstleistung im Hardwarebereich
- Frühjahr 2001: Zertifizierung zum ELOoffice Fachhändler in Stuttgart (damalige Version ELOoffice 4.5)
- Herbst 2002: Zertifizierung zum ELO Business Partner in Stuttgart (damalige Version ELOprofessional 3.0)
- Herbst 2009: Auflassung des Bereiches Hardware, Spezialisierung auf die Themen ECM und CRM
- Heutige Schwerpunkte:
 - Dienstleistungen im Bereich ECM und CRM (Projektgeschäft)
 - Marktaufbau ELO Italien
 - Kooperation mit anderen ELO Businesspartnern im ELO Projektgeschäft

ELO ECM – Fachkongress 2011



Der Weg zum Radix BLP Template:

Wann? Der ELO ECM Fachkongress

- der zeitliche Rahmen war sehr schnell definiert

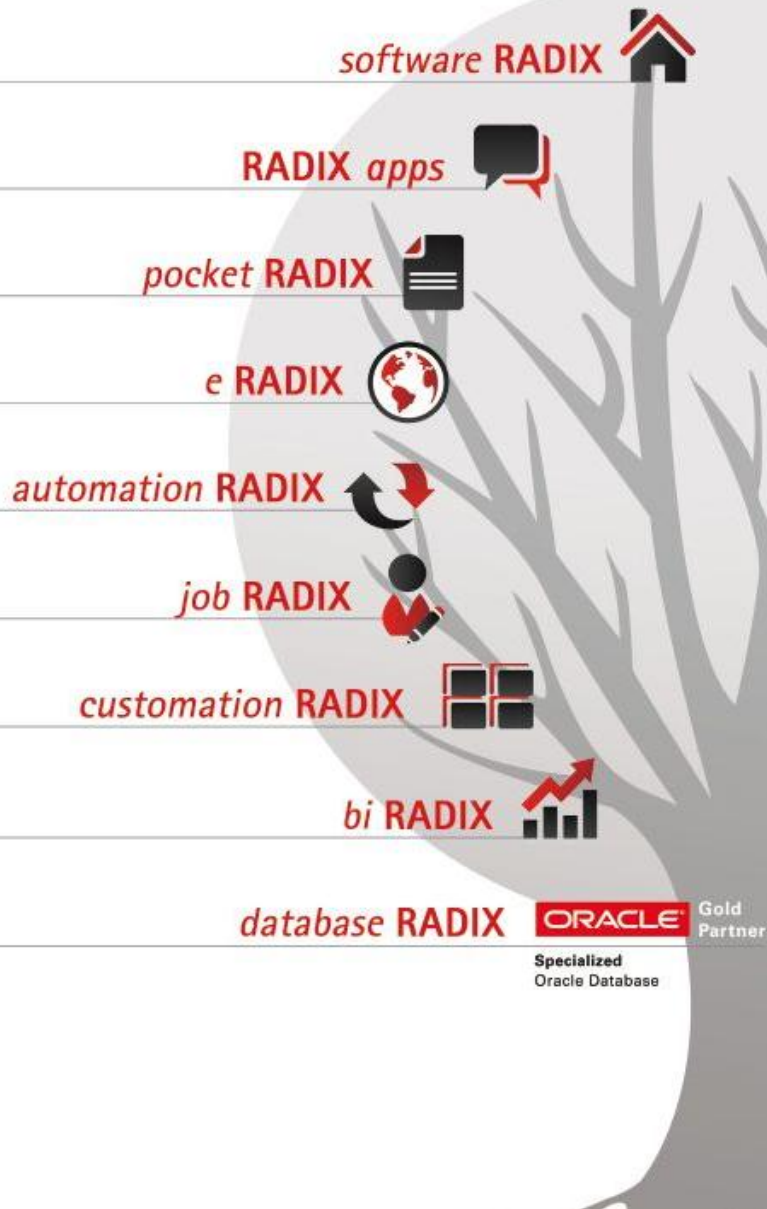
Was? Unsere Zieldefinition

- wie soll das Template aussehen, was soll es können?

Wie? Technische Spezifikation

- wie setzen wir unsere Zieldefinition um?

Radix-Produktfamilie



CRM

- » Pre-Sales-Management
- » Kampagnenverwaltung
- » Feedback Management
- » Erweiterte Notizenverwaltung

EINKAUF & LOGISTIK

- » Lieferantenanfrage
- » Lieferantenbestellung
- » Rahmenbestellung
- » Einkaufsverwaltung
- » Dispositionsverwaltung
- » Lagerverwaltung
- » Leergut

VERKAUF

- » Angebotsverwaltung
- » Auftragsverwaltung
- » Rahmenaufträge
- » Preisverwaltung
- » Ladelisten
- » Detailverkauf
- » Elektronischer Rechnungsversand
- » Seriennummern
- » Farben & Größen

PRODUKTION

- » Stücklisten
- » Stücklistenkonfigurator
- » Produktionsaufträge
- » Kapazitätsplanung
- » Auftragszeitenerfassung
- » Statistiken & Auswertungen



MAPPING & ROUTING

- » Tourenplanung
- » Visualisierung
- » Mapping Europa & Länderpakete
- » Geomarketing

SERVICE MANAGEMENT

- » Ticketing
- » Webticketing
- » Vertragsverwaltung
- » Präsenzzeiten-Mitarbeiter
- » Outlook-Kalender Addin
- » Automatische Fakturierung
- » Geräteverwaltung
- » Wissensdatenbank

FINANCE

- » Finanzbuchhaltung
- » Offene Posten
- » Mahnwesen
- » Homebanking
- » Provisionen
- » Anlagebuchhaltung
- » Kostenrechnung
- » Intrastat und Modell 770
- » Budget

ZUSÄTZE

- » Job-Server
- » Projektverwaltung
- » Reklamationsverwaltung
- » Barcode
- » SMS-Verwaltung
- » Maßverwaltung
- » Dokumentenarchivierung
- » Intercompany

08 ARBEITSSCHUTZ ANTI-FORTUNISTICA
 0802 Berufsbekleidung Abbigliamento professionale
 080201 Berufsbekleidung Abbigliamento professionale



Arbeitschutz
 100% Baumwolle, sanfor 280 g/m²
 CE

Camice da lavoro
 100% cotone 280 g/m², sanford
 CE

Bestell-Nr. cod.art.	Ausführung modello	Beschreibung descrizione	Größe Misura
190-002		Grau / Grigio	L
190-004		Grau / Grigio	XL



01 MÖBELBESCHLÄGE FERRAMENTA PER MOBILI
 0107 Schubladenführung Guide
 010702 Tandem Guide tandem



Küchenbesteckinsätze
 mit 2 Ebenen

Inserti per posate da cucina
 a due livelli

Bestell-Nr. cod.art.	Ausführung modello	Beschreibung descrizione	Tiefe mm	Breite mm
			Profondità mm	Larghezza mm
607-0100	ER 45	Weiss / Bianco	500	390
607-0101	ER 60	Weiss / Bianco	500	540



Latzhose
 100% Baumwolle, sanfor 280 g/m²
 CE

Salopette
 100% cotone 280 g/m², sanford
 CE

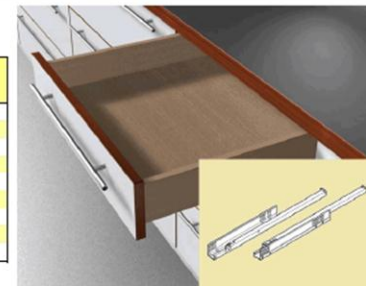
Bestell-Nr. cod.art.	Ausführung modello	Beschreibung descrizione	Größe Misura
190-0011		Grau / Grigio	M
190-0012		Grau / Grigio	L



(1) Korpuschiene links und rechts

(1) Guida destra e sinistra

Bestell-Nr. cod.art.	Ausführung modello	Beschreibung descrizione	Belastbarkeit	Länge mm
			Portela kg	Lunghezza mm
706-0709	550H2700.03		30	270
706-0701	550H3000.03		30	300
706-0702	550H3500.03		30	350
706-0703	550H4000.03		30	400
706-0704	550H4500.03		30	450
706-0705	550H5000.03		30	500
706-0706	550H5500.03		30	550
706-0727	550H6000.03		30	600
706-0728	550H6500.03		30	650



Latzhose Mach 2 / M2SAL
 aus 65% Polyester und 35% Baumwolle, mit
 Gummizug im Bund, grosser Brusttasche
 mit Reißverschluss und 10 Taschen davon
 2 für Knieschoner
 CE

Salopette da lavoro Mach 2 / M2SAL
 65% poliestere e 35% cotone, con elastico
 in vita, ampia tasca centrale con chiusura a
 lampo, 10 tasche di cui 2 per ginocchiere
 CE

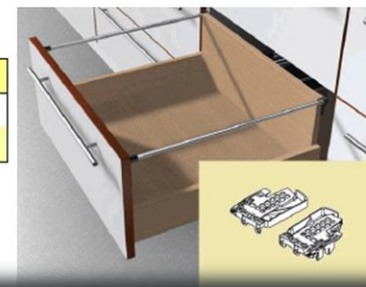
Bestell-Nr. cod.art.	Ausführung modello	Beschreibung descrizione	Größe Misura
985-0380	M2SAL	Grau-orange / Grigio-arancione	M
985-0381	M2SAL	Grau-orange / Grigio-arancione	L
985-0382	M2SAL	Grau-orange / Grigio-arancione	XL



(2) Kupplung mit Höhenverstellung

(2) Innesto con regolazione verticale

Bestell-Nr. cod.art.	Ausführung modello	Beschreibung descrizione
706-0710	TS1.1700	Orange / Arancione Links / Sinistra
706-0711	TS1.1700	Orange / Arancione Rechts / Destra



Register: PRJ Projektverwaltung

Projekte Beschreibung Notizen

Bezeichnung (de):

Bezeichnung (it):

Bezeichnung (en):

Projektverantwortlicher:

Vertreter:

Projektzustand:

Projektbeginn:

Kunde:

Kunde-Kontakt:

Kun.-Lieferadr.:

Lieferant:

Lieferant-Kontakt:

Lief.-Lieferadr.:

Bearbeiten Neu Löschen

KJ 2009 - Projekte Auswahl

Register: SW Nummer: 39 Umstieg von Fiscal auf Radix

Projektverantwortlicher: PAULS Paul Schäfer Suchen

Register: SW Interne Nr.: Filter

Kunde/Lieferant: -

Bezeichnung: Status: Alle

Projekt	Bezeichnung	Projektzustand	Projektverantwortlicher	Kunde/Lieferant	Bezeichnung/Dr
SW - 2007 - 314	Ebner Tec	E	PAULS	-	
SW - 2008 - 318	Amonn Holding	ETG	PAULS	-	
SW - 2008 - 321	Hotex - Galterer Bruneck	AB	PAULS	-	
SW - 2008 - 393	Radix & Consolidate	E	PAULS	L- 506520	
SW - 2008 - 398	Rubner Haus - Zeiterfassung	AB	PAULS	-	
SW - 2008 - 413	Radix as a Service - RaaS	A	PAULS	K- 209999	ACS DATA SYSTEMS AG, BRIXEN
SW - 2008 - 418	Mechanik Moduls Gmbh - Aobis	ANF	PAULS	-	
SW - 2009 - 427	Offino Bürolösungen Radix	IA	PAULS	K- 234113	OFFINO BÜROLÖSUNGEN GMBH, KEMPTEN
SW - 2009 - 430	Projekt Wiederverkauf Radix mit Christian Busch	ABACS	PAULS	-	
SW - 2009 - 455	Kostenstellen für TTC	A	PAULS	K- 230856	TTCONTROL GMBH, BRIXEN
SW - 2009 - 467	HolzPichler Holteg AG	ANF	PAULS	-	
SW - 2009 - 479	Radix & B.o.s.s.	ANF	PAULS	-	
SW - 2009 - 480	Messe Beteiligung SMAU Bologna	E	PAULS	K- 209999	ACS DATA SYSTEMS AG, BRIXEN
SW - 2009 - 494	Gemeinde Meran - Radix - PJM	ANG	PAULS	K- 202415	GEMEINDE MERAN, MERAN
SW - 2009 - 496	Zusammenarbeit HostingLab ACS Elfo	W	PAULS	-	
SW - 2009 - 501	Rubner EBG - Buchhaltung & Radix Immobilien Objecte	AB	PAULS	K- 206510	RUBNER EBG, KIENS
SW - 2009 - 507	Radix für Rubner Haus AG	ANF	PAULS	K- 233780	RUBNER HAUS AG, KIENS
SW - 2009 - 509	Radix für Supra - Kassensysteme	ANG	PAULS	K- 231600	SUPRA OHG, BOZEN
SW - 2009 - 514	Zusammenarbeit Pro4BT und ACS Data Systems - Vermarktung Radix	IA	PAULS	K- 232658	PROVIDER FOR BUSINESS TOOLS GMBH, BOZ
SW - 2009 - 536	Radix für W.J. Lauer für einen Kunden in der Metallbranche	ANF	PAULS	-	
SW - 2009 - 537	Ing Thoma Holz Gmbh - Anfrage Radix - als CRM Lösung	ANF	PAULS	-	
SW - 2009 - 538	Radix DC-SYSTEME, HEILIGENHAUS, Systemhaus	ANF	PAULS	-	
SW - 2009 - 544	Radix x Gamma Ufficio - Verona	ANG	PAULS	-	
SW - 2009 - 545	Radix für Team Hell und Schulte - Distribution Toner und Zubehör Dr	ANF	PAULS	-	
SW - 2009 - 546	Radix für Büro Graf	ANG	PAULS	K- 234114	BÜRO GRAF, INGOLSTADT
SW - 2009 - 549	Staufen-Demmler Gmbh & Co. Kg - Radix als CRM Lösung	ANF	PAULS	-	
SW - 2009 - 550	Radix als ERP & CRM für Mooshammer Hygiene & Technik Gmbh	ANF	PAULS	-	
SW - 2009 - 551	Radix SM für Hegematic	ANG	PAULS	-	
SW - 2009 - 553	FSC - Fitness-Logistik - Radix	ANF	PAULS	-	
SW - 2009 - 554	Radix per FILTREC SPA	ANF	PAULS	-	
SW - 2009 - 556	Zim Flugsitz Gmbh- Anfrage Radix als ERP	W	PAULS	-	
SW - 2009 - 559	Radix für Trenti Industria Occhiali	ANF	PAULS	-	
SW - 2009 - 562	Radix für Tema - Innsbruck RxEseller	ANF	PAULS	-	

KJ 2009 - Projekte - Bearbeiten Auswahl Checkliste

Register: SW SW Nummer: 309 Einführung Radix

Projekte Beschreibung Notizen Zusatz Dokumente Contr. Infobox (17) Checklisten Zeiterfassung Auswahl

Arbeitsschritte - PP - ProjektPlan SOMI

1. KickOff ACS intern, 05.03.2009 - 05.03.2009
- 2. Besprechung Projektplan mit Kunde, 12.03.2009 - 12.03.2009 (1 Tg.)**
3. Aktivierung der Radix Installation, Analyse Datenimport für Artikel/Stücklisten, 24.03.2009 - 24.03.2009 (1 Tg.)
4. Detailanalyse Module, 01.05.2009 - 09.10.2009 (115 Tg.)
5. Stammdaten, 01.05.2009 - 31.07.2009 (64 Tg.)
6. Einkauf, 01.05.2009 - 31.07.2009 (64 Tg.)
7. Verkauf, 01.05.2009 - 31.07.2009 (64 Tg.)
8. Buchhaltung, 01.05.2009 - 31.07.2009 (64 Tg.)
9. sonstige Module, 01.05.2009 - 31.07.2009 (64 Tg.)
10. Ladelisten, 09.07.2009 - 09.07.2009
11. Dispo, 01.07.2009 - 31.07.2009 (22 Tg.)
12. Verwaltung Reparaturen über Projekte, 05.10.2009 - 09.10.2009 (5 Tg.)
13. Briefe mit Protokollnummer aus Radix verschicken (Kunden + Lieferanten), 19.06.2009 - 31.08.2009 (74 Tg.)
14. Schlauchprogramm, 24.03.2009 - 29.05.2009 (47 Tg.)
15. Datenimport Artikel/Stücklisten, 24.03.2009 - 30.04.2009 (28 Tg.)
16. Analyse Schlauchprogramm, 14.05.2009 - 14.05.2009 (1 Tg.)
17. Umsetzung Schlauchprogramm, 04.05.2009 - 29.05.2009 (19 Tg.)
- 18. Meilenstein 1 - Abnahme Schlauchprogramm, 22.07.2009 - 22.07.2009 (1 Tg.)**
19. Nachbearbeitungen Schlauchprogramm, 05.08.2009 - 05.08.2009
20. Import, 05.08.2009 - 05.08.2009
21. Schlauchprogramm, 05.08.2009 - 05.08.2009
22. Produktion mit Mehrstufigen Stücklisten, 08.06.2009 - 16.10.2009 (95 Tg.)
23. Analyse, 08.06.2009 - 08.06.2009
24. Umsetzung, Tests, 22.06.2009 - 30.09.2009 (73 Tg.)
25. Test Vorort mit Kunde, 05.10.2009 - 09.10.2009 (5 Tg.)
26. Abaluf Produktion, 05.10.2009 - 16.10.2009 (10 Tg.)
- 27. Meilenstein 2 - Abnahme mehrstufige Stücklisten, Detailanalyse Module, 17.11.2009 - 17.11.2009 (1 Tg.)**
28. Detailanalyse Datenimport, 05.10.2009 - 09.10.2009 (5 Tg.)
29. Analyse Reports & Formulare, 03.08.2009 - 07.08.2009 (4 Tg.)
30. Schnittstelle zu Intershop Lieferant, 02.10.2009 - 15.10.2009 (10 Tg.)
31. Datenimporte (Programmierung + Druchführung), 09.10.2009 - 29.10.2009 (15 Tg.)
32. Briefe mit Protokollnummer aus Radix verschicken (Kunden + Lieferanten), 16.11.2009 - 27.11.2009 (10 Tg.)
33. Schulungen, 12.10.2009 - 10.11.2009 (22 Tg.)
41. Schulung + Test für Anwender, 12.10.2009 - 10.11.2009 (22 Tg.)
42. Problemanalysen und Nachschulungen der Testphase, 15.11.2009 - 20.12.2009 (25 Tg.)
43. Formularanpassungen, Layout komplett überarbeiten, 30.11.2009 - 04.12.2009 (5 Tg.)
- 44. Meilenstein 3 - Abnahme System für Ecststart, 14.12.2009 - 16.12.2009 (3 Tg.)**
45. Dokumentarchivierung, 30.11.2009 - 30.11.2009
48. Zeiterfassung für Projekte. Es fehlt Modul, 05.03.2009 - 05.03.2009
49. Definitive Datenübernahme. 20.12.2009 - 31.12.2009 (8 Tg.)

Buttons: Neu, Löschen, Bearbeiten, Gantt, Meldungen, Als Vorlage, Ok, Drucken

Schnelleingabe

Details (rechts):
 Status:
 Mitarbeiter:
 Beginn: Ende:
 Buffer vorher: 0,000 Dauer: 0,000 Buffer nachher: 0,000
 Meilenstein Nr.: 0 Infobox:
 Unter-Checkliste:
 Vorgänger: 1 2
 3 4
 Bemerkung:

KJ 2009 - Ticket Auswahl

Register: A

Kunde:

Zustand:

Dokumentdatum:

Verantwortlicher:

Ticket
T - 2009 - 5
T - 2009 - 5
T - 2008 - 4
T - 2008 - 4
T - 2008 - 4
T - 2008 - 4
T - 2007 - 4
T - 2007 - 4
T - 2007 - 4
T - 2006 - 3
T - 2006 - 2
T - 2006 - 3
T - 2006 - 1
T - 2005 - 2
T - 2005 - 2
T - 2005 - 1
T - 2005 - 1
T - 2005 - 7
T - 2005 - 6
T - 2005 - 4

Bearbeiten

KJ 2009 - Aktivität Auswahl

Register: A Nummer: 2

Aktivität Zeiten Mat./Ersatz Notizen Zähler Infobox Auswahl

Ticket: Register: A Suchen Auswahl merken

Kunde: Mitarbeiter: Filter

Datum: Aktivitätsart:

Zustand: Status: [Alle]

Ticket	Aktivität	Mitarbeiter	Datum	Zustand	Technische Beschreibung	Kunde
T - 2006 - 27	A - 2006 - 7	FO	09.06.2006	E	Parameter auf "A" gestellt, Kunde testet	HOFER & MAIR - Ofenbau, Brixen
T - 2006 - 27	A - 2006 - 8	FO	09.06.2006	E	Ausdruck passt jetzt	HOFER & MAIR - Ofenbau, Brixen
T - 2006 - 28	A - 2006 - 9	FO	09.06.2006	E		HOFER & MAIR - Ofenbau, Brixen
T - 2006 - 29	A - 2006 - 10	FO	21.07.2006	E		HOFER & MAIR - Ofenbau, Brixen
T - 2006 - 30	A - 2006 - 11	FO	18.10.2006	E	Einsatz vor Ort	ACS DATA SYSTEMS GMBH
T - 2006 - 31	A - 2006 - 12	FO	28.11.2006	E		Dr. ALOIS OBERTEGGER
T - 2007 - 32	A - 2007 - 8	FO	13.04.2007	E	kasdj fklas dföasdfa sdf a sd fa sdf	B. SEMINAR JOHANNEUM - Abt. Hei
T - 2007 - 33	A - 2007 - 1	FO	06.03.2007	I		HOFER METZGEREI - d. Hofer Kurt &
T - 2007 - 33	A - 2007 - 2	FO	06.03.2007	E		HOFER METZGEREI - d. Hofer Kurt &
T - 2007 - 34	A - 2007 - 3	FO	06.03.2007	E		HOFER METZGEREI - d. Hofer Kurt &
T - 2007 - 34	A - 2007 - 4	FO	06.03.2007	E		HOFER METZGEREI - d. Hofer Kurt &
T - 2007 - 34	A - 2007 - 7	CR	08.03.2007	I		HOFER METZGEREI - d. Hofer Kurt &
T - 2007 - 35	A - 2007 - 6	CR	06.03.2007	E		KOFLER WALTRAUT
T - 2007 - 35	A - 2007 - 5	CR	06.03.2007	E		KOFLER WALTRAUT
T - 2007 - 38	A - 2007 - 9	FO	09.05.2007	E		JOH. AMONN KG - des Irma V. Szalay
T - 2007 - 39	A - 2007 - 10	FO	09.05.2007	E		UNISYS - c/o CLI, RAVENNA
T - 2007 - 40	A - 2007 - 11	FO	09.05.2007	E	Eingabe Preise	UNISYS - c/o CLI, RAVENNA
T - 2007 - 41	A - 2007 - 12	FO	10.05.2007	E	Teleassistenz gestartet,	DATA CONTROL KG - der Gasser Ida
T - 2007 - 43	A - 2007 - 13	FO	05.12.2007	E		HOFER & MAIR - Ofenbau, Brixen

Bearbeiten Neu Löschen Drucken Abbrechen

RADIX - ACS Data Systems AG/spa

Datei Bearbeiten Fenster Info Hilfe

Globale Adressensuche F8 ...

Artikel-Info F9

Kunden-Info CRM F10 Auswahl

Radix-Menü

Eigene Meldungen

Favoriten

Zuletzt verwendet

Radix-Menü

- Service-Management
- Buchhaltung
- Offene Posten
- Kostenrechnung
- Anlagenbuchhaltung
- Intrastat
- Mod.770
- Vertreter
- Informationen
- Artikelinfo
- Kunden-Info CRM
- Lieferanten-Info
- Konten-Info
- Stücklisten - Explo
- Auftragsexplorer
- Bestellexplorer
- Dokumentenexplor
- Globale Adressens
- Notizen Info
- Info Einstellungen
- Stammdaten
- Dienstprogramme

Eigene Meldungen

Typ	Von (Benutzer)	Datum
!	PAULS	01.12
!	PAULS	27.11
!	PAULS	25.11
!	JOBSESERVER1	25.11
!	IOS	24.11

Dokumentenexplorer

VK-Rechnung: R - 2009 - 27202 (30.11.2009)

Info Auswahl Auswahl

Dokumente

- SW - 2009 - 463 (31.03.2009)
- ANG - 2009 - 5298 (16.09.2009)
- AUF - 2009 - 4656 (16.09.2009)
- BL - 2009 - 2251 (20.10.2009)
- BL - 2009 - 2257 (20.10.2009)
- TKD - 2009 - 69256 (20.10.2009)
- LBX - 2009 - 4236 (05.11.2009)
- LBX - 2009 - 4237 (05.11.2009)
- EKL - 2009 - 2751 (05.11.2009 - 20.11.2009)
- EKR - 2009 - 1630 (05.11.2009 - 20.11.2009)
- R - 2009 - 27202 (30.11.2009)

AUF - 2009 - 4656 (16.09.2009)

Kunde: 233646 PLANIT GMBH, AUER

Kun.-Lieferadr.:

Vertreter/Mitarbeiter: TOBIASG Tobias Gasser / TOBIASG Gasser Tobias

Status der Zeile	Artikel	Zeilentext ohne Formatierung	ME	Menge	Delieferte Menge	Preis
Rechnung		Angebot Nr. 5298 vom 16.09.2009			3,000	
Rechnung		Radixserver			1,000	
Rechnung	050253	Server HP ProLiant ML350 G6 Tower	ST	1	1,000	3.920,00
Rechnung	552603	Software Microsoft Windows Server 2008	ST	1	1,000	615,00
Rechnung		Terminalserver			1,000	
Rechnung	050253	Server HP ProLiant ML350 G6 Tower	ST	1	1,000	2.815,00
Rechnung	552603	Software Microsoft Windows Server 2008	ST	1	1,000	615,00
Rechnung	552318	Software Citrix Access Essential für 5	ST	1	1,000	1.245,00
Lieferschein		Notstromversorgung			1,000	
Lieferschein	351758	Notstromversorgung APC Smart-UPS SC	ST	1	1,000	362,10
Rechnung		Installation			1,000	
Rechnung	700250	Technischer Kundendienst	H	1	1,000	1.312,00

Infobox: - Grundlage: 10.000,00 € - Gesamt: 12.000,00 €

Öffnen Aktualisieren Alle Vbn. Schließen

RADIX - Demo ACS

Datei Fenster Info Hilfe

Radix-Menü

- Radix-Menü
- Eigene Meldungen
- Favoriten
- Zuletzt verwendet

Radix-Menü

- Angebote
- Aufträge Kunden
- Fakturierung
- Verträge
- CRM
- Bestellungen Lieferant/intern
- Einkauf
- Lager
- Leergut
- Produktion
- Projekte
- Reklamationen
- Service-Management
- Buchhaltung
- Offene Posten
- Kostenrechnung
- Anlagenbuchhaltung
- Intrastat
- Mod.770
- Vertreter
- EDI

Eigene Meldungen

Von (Benutzer)	Datum/Uhrzeit	Meldungstext
PAULS	08.12.2009 20:02:36	KJ 2009 - Angebot -
PAULS	08.12.2009 20:02:04	Kunden - Bearbeiten (
PAULS	03.12.2009 09:37:12	Neue Projektaufgabe
PAULS	03.12.2009 00:27:23	Neue Projektaufgabe
PAULS	02.12.2009 00:00:00	Neue Projektaufgabe

KJ 2009 - Angebot - Bearbeiten (ANG - 2008 - 25 - HOFER JOSEF, TERENTEN)

Register: ANG Angebot Nummer: 25

Stl. Zus. 1 Zus. 2 Kopf Fuß Summ Auswahl

Rechnungsgruppe: Sprache: DE

SMS

@

Wunschtermin Kunde: .

Liefertermin: .

Betreff: He

Projekt/Reklamation: PR

Ok Neu Löschen Duplizieren

Benutzer: PAULS

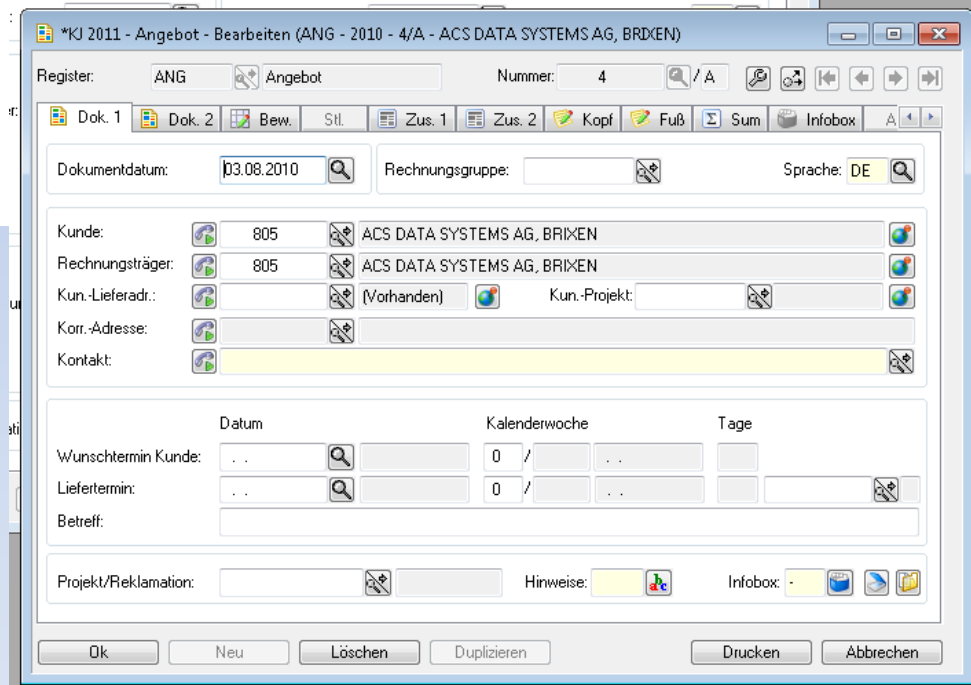
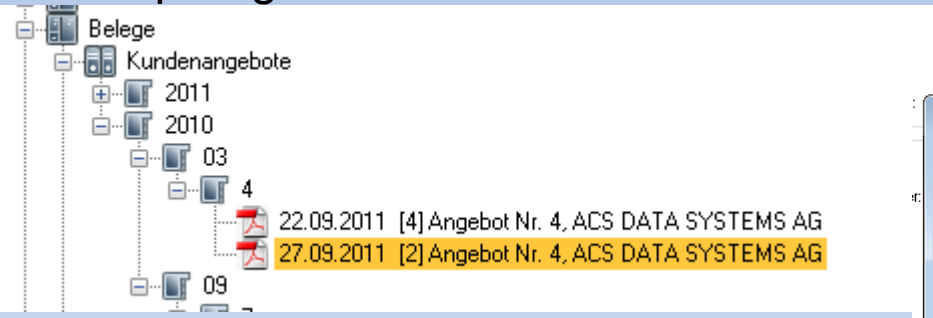
DE 20:03

ELO ECM – Fachkongress 2011



...und hier das Ergebnis:

Sprung vom ELO Dokument auf die Datenmaske in Radix:

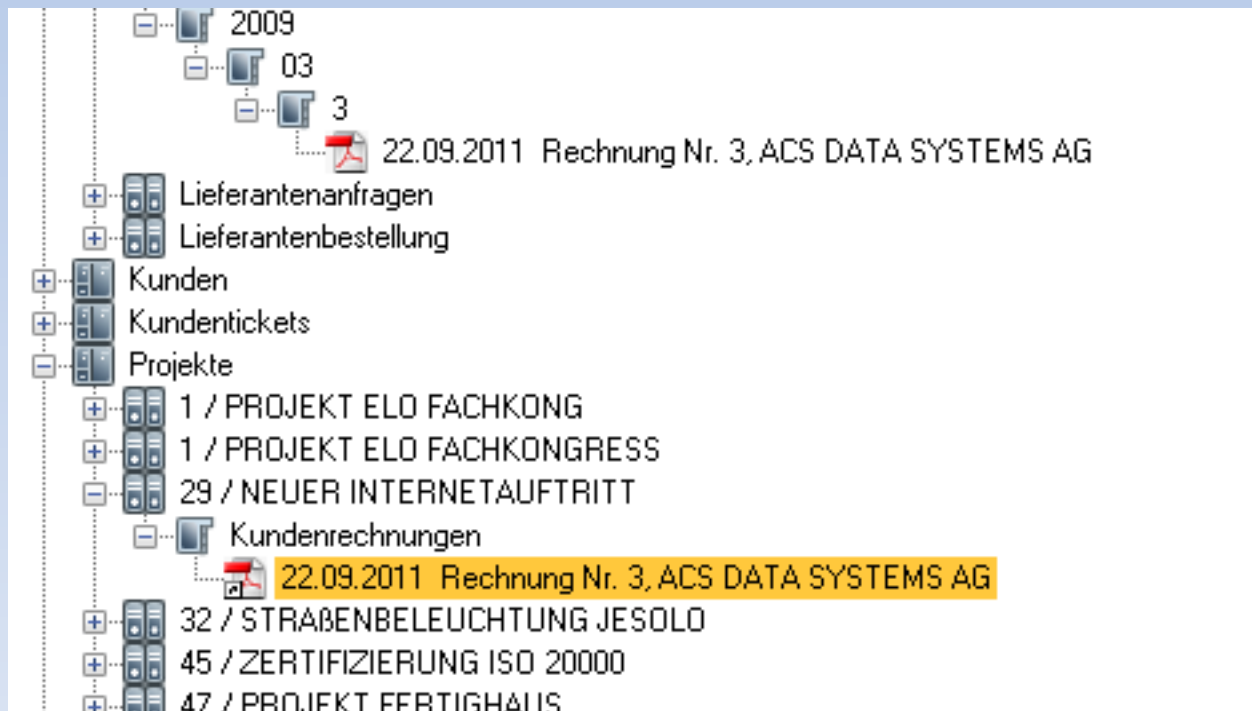


ELO ECM – Fachkongress 2011



...und hier das Ergebnis:

Referenzablage in ELO von Belegen z.B. Rechnung zu Projekt und Belege

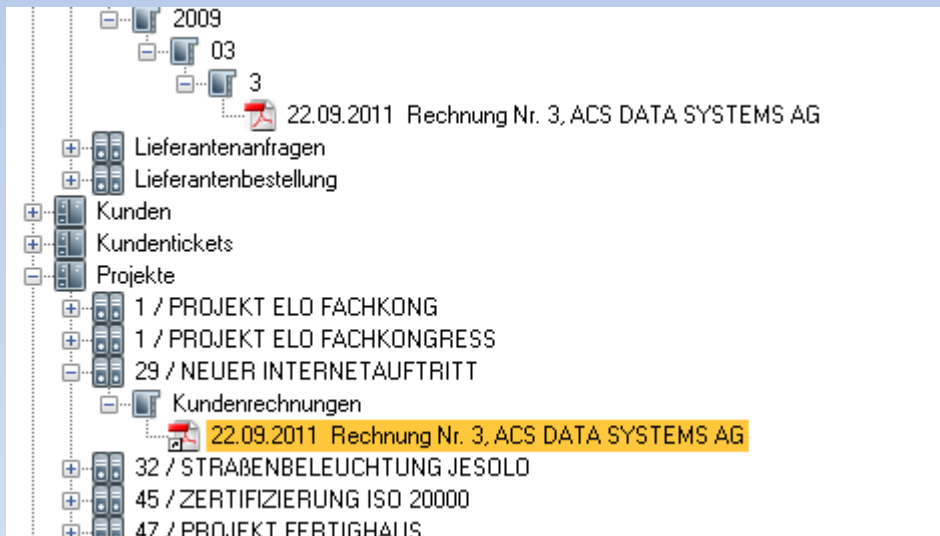


ELO ECM – Fachkongress 2011



...und hier das Ergebnis:

Referenzablage in ELO von Belegen z.B. Rechnung zu Projekt und Belege



ELO ECM – Fachkongress 2011



...und hier das Ergebnis:

Projektdokumentation auf Knopfdruck in Radix

The screenshot displays the Radix software interface for project management. The main window is titled '*KJ 2011 - Projekte - Bearbeiten (PRJ - 2002 - 1 - Projekt ELO Fachkongress)'. It features a menu bar with options like 'Beschr', 'Art', 'Notizen', 'Zus.', 'Dok.', 'Contr.', 'Infobox (2)', 'Checklisten', and 'Zeit'. The main area contains a form with the following details:

- Bezeichnung (de): Projekt ELO Fachkongress
- Bezeichnung (it): Projekt ELO Fachkongress
- Bezeichnung (en):
- Projektverantwortlicher: HS Seyr, Helene
- Vertreter: 001 Tappeiner Jakob
- Provisionsliste:
- Projektzustand: ANF Anfrage
- Projektbeginn: ..
- Projektende: ..
- Interne Nr.:
- Kunde: 805 ACS DATA SYSTEM
- Kunde-Kontakt:
- Kun.-Lieferadr.:
- Lieferant:
- Lieferant-Kontakt:
- Lief.-Lieferadr.:
- Depot:
- Hinweise:

At the bottom of the main window are buttons for 'Ok', 'Neu', 'Löschen', 'Duplizieren', 'Drucken', and 'Abbrechen'. To the right, a 'Projekte' sidebar shows a tree view with 'PRJ - 2002 - 1' expanded, listing actions: 'Dokumentordner anzeigen', 'ELO Dokument zeigen', 'Projektinfo', and 'Radix Dokument zeigen'. Below this, a 'Projektinfo' window displays 'Kode Intern' and 'Bezeichnung Projekt ELO Fachkongress'. At the bottom, a table window titled 'Alle' shows a list of documents:

	Kurzbezeichnung	Maskenname	Dokumentdatum	Ablagedatum	Rank
E	ECM fachkongress, ACS DATA SYSTEMS AG (1.0)	Korrespondenz	25.09.2011	25.09.2011	1
E	Projektdokumentation (1.0)	Projekte	22.09.2011	22.09.2011	1

ELO ECM – Fachkongress 2011



...und hier das Ergebnis:

E-Mail Ablage Projektbezogen:

The screenshot shows an email client interface with an 'Ablageinformation' dialog box open. The dialog box contains the following fields:

- Art: Schriftverkehr zu Kunde
- Adresse: ACS DATA SYSTEMS AG
- Adressnummer: 805
- Betreff: Unser Projekt Innenausbau
- Projektbezeichnung: (empty)
- Projektnummer: (empty)
- Dokumentnummer: (empty)
- Referenz: (empty)
- E-Mail: info@acs.it
- Bearbeiterkürzel: (empty)

The 'Datensatzauswahl' dialog box displays a table with the following data:

Projektschlüssel	Projektnummer	P	P	Projektbezeichnung	Projektbezeichnung	Projektbezeichnung	Erstellungsdatum
PRJ - 2002 - 1	1			Projekt ELO Fac...	Projekt ELO Fac...		18.12.2002
PRJ - 2006 - 1	1			Fassade Station C...	Fassade Station C...		27.07.2006
PRJ - 2005 - 5	5			Projekt Koller	Projekt Koller		19.09.2005
PRJ - 2008 - 41	41			Struktogramm...	Struktogramm...		04.09.2008
PRJ - 2009 - 44	44			Messe IT and Bu...			28.05.2009
PRJ - 2009 - 45	45			Zertifizierung ISO...			10.06.2009
PRJ - 2010 - 46	46			Projekt Simedia			18.02.2010
PRJ - 2010 - 47	47			Projekt Fertighaus			12.08.2010
PRJ - 2010 - 49	49			Projekt Innenaus...			16.09.2010
PRJ - 2010 - 50	50			Reparatur PC			21.10.2010

ELO ECM – Fachkongress 2011



...und hier das Ergebnis:

Unterzeichnete Dokumente wie Lieferscheine, Zeitnachweise, usw. per Barcode automatisiert abgelegt:

Adressbezeichnung	ACS DATA SYSTEMS AG
Adressnummer	805
Dokumentnummer	3
Nettobetrag	1000.00000
Projektbezeichnung	Neuer Internetauftritt
Projektnummer	29
Bearbeiter	Taschler Werner
Bearbeiternummer	WT

1 / 1 134% Find

@@@BLP@@Archive=Radix@@Profile=Verkauf@@Document=Kundenrechnung@@IDX=REC - 2009 - 3

ACS Demo-Firma RADIX
I-39042 Brixen (BZ)
Steuer-Nr.-Cod. fisc. 92014500216
Mwst-Nr.-Partita IVA IT-92014500216

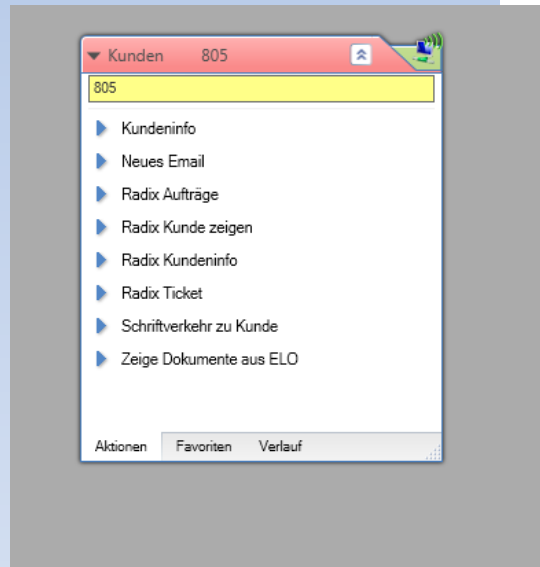
ACS DATA SYSTEMS AG
Brennerstraße 72

ELO ECM – Fachkongress 2011



...und hier das Ergebnis:

Erstellen von Korrespondenz aus Radix mit automatisierter Ablage in ELO:



Client 3.X - Lizenziert für: Computertechnik Dirlar

Ablageinformation Favoriten

Bitte wählen Sie Ihre Ablageeinstellungen aus:
Folgende Indexdaten werden verwendet:

Art	Schriftverkehr zu Kunde	✓
Adressbezeichnung	ACS DATA SYSTEMS AG	✓
Adressnummer	805	✓
Betreff	Betreff: Ich begrüße Sie	✓
Projektbezeichnung		✓
Projektnummer		✓
Dokumentnummer		✓
Referenz		✓
E-Mail	info@acs.it	✓
Bearbeiterkürzel		✓

3364d0d9-c1f7-4a50-b4d8-bb6808d99307.doc (80 KB)
Radix_Verkauf_Schriftverkehr zu Kunde

Ablagen Abbrechen

CONTELO GMBH - AM BRUNNEN 19 - 79999 HAMBICH
ACS DATA SYSTEMS AG
Brennerstraße 72
39042 BRIXEN

Betreff: Ich begrüße Sie]

Sehr geehrter Herr []

Ich möchte Sie recht herzlich zum ELO ECM Fachkongress begrüßen!!

Viele Grüße

Dirlar Klaus G.
BP in Südtirol

ELO ECM – Fachkongress 2011

- DIRLER KLAUS
 - computertechnik
-



Radix-ERP und BLP im Doppelpack
Nahtstelle nicht nur aus technischer Sicht – sondern strategisch