

>> ELO Order to Invoice

Processus de commande externe sans interruption



Transparence de l'entreprise et service clientèle de qualité grâce à des processus de commande sans interruption dans ELO

Le processus entièrement automatisé de la commande jusqu'à la facture avec signature numérique (« Order to Invoice ») maximise vos profits. Les systèmes de gestion de contenu d'entreprise (Enterprise Content Management (ECM)) d'ELO offrent en standard toutes les fonctionnalités nécessaires pour un processus sans interruption en cas de commande externe du client. Des modules intelligents supplémentaires (ELO DocXtractor II et ELO Business Logic Provider) facilitent l'optimisation et l'accélération des processus commerciaux. Résultat : des processus financiers électroniques sans interruption et sans rupture de media. Avec la solution ELO « Order to Invoice », vous réduisez vos coûts, rationalisez vos processus d'entreprise et améliorez votre service clientèle.



ELO Order to Invoice

Des processus de commande externes sans interruption avec ELO

>>

L'efficacité de A à Z

De nombreuses procédures sont en grande partie numérisées au sein du processus de commande externe. Les ruptures de media surviennent principalement lors du traitement des commandes et de leur imbrication dans l'ensemble du processus d'entreprise. On n'obtient une hausse maximale du rendement administratif que si tous les processus sont optimisés et que les ruptures de media sont impossibles.

Une intégration parfaite



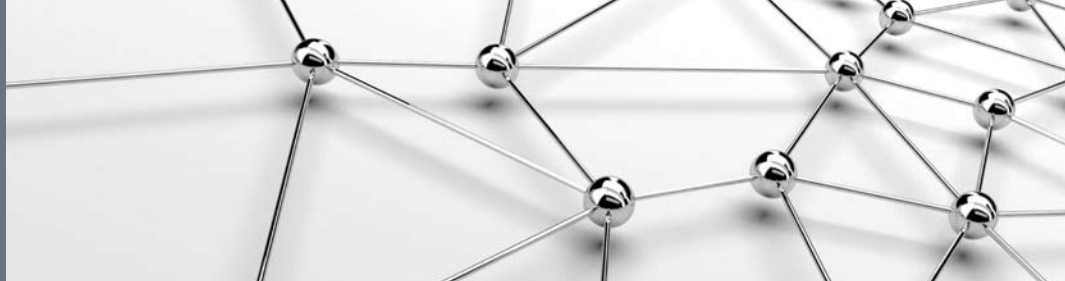
La suite **ELO ECM** est une plateforme idéale pour intégrer les applications commerciales les plus diverses et créer un environnement informatique homogène. Il est possible de connecter très facilement diverses applications (systèmes ERP et de gestion des marchandises, par ex.) à **ELO** à l'aide de modules supplémentaires sophistiqués tels qu'**ELO Business Logic Provider**. On obtient ainsi un échange souple des données entre les applications. **ELO** fonctionne comme une plateforme d'information centrale dans laquelle convergent tous les documents. Ainsi, lors du traitement de commandes entrantes, les informations sont échangées et recherchées dans toutes les applications. Le déroulement optimal d'un processus est décrit à travers l'exemple d'une commande externe d'un produit X.

Bon à savoir :

Le nouveau concept de BLP qui consiste à séparer la logique d'intégration de la logique d'affaires offre au client une sécurité à long terme. Des adaptations informatiques possibles (mises à jour de la version, changement d'ERP) peuvent être mises en place beaucoup plus rapidement avec BLP et les coûts demeurent chiffrables. Le module a déjà été distingué à de multiples occasions.

Un traitement rapide des commandes

Un produit est commandé par trois clients par des voies différentes : par e-mail, par fax et enfin par courrier. Dès la réception de la commande, c'est-à-dire lors de la saisie, **ELO** offre, grâce à **ELO DocXtractor II Order**, un outil



puissant permettant de la traiter rapidement. Lors de la saisie, le système **ELO** compare les données de la commande avec les données existantes dans le système ERP ou le système de gestion des marchandises. Selon l'évènement, la commande est affectée à un client existant ou bien un nouveau client est créé. Si le client est déjà enregistré dans le système ERP, **ELO** importe automatiquement les informations d'indexation et classe la commande dans l'archive en conséquence. Parallèlement, **ELO DocXtractor Order** transfère les commandes au responsable correspondant. La commande se trouve dès lors dans la boîte de réception **ELO** du collaborateur. En cas de besoin, le système peut aussi envoyer automatiquement à ce dernier un e-mail lui indiquant qu'un document ou une série de tâches attend d'être traitée par ses soins.

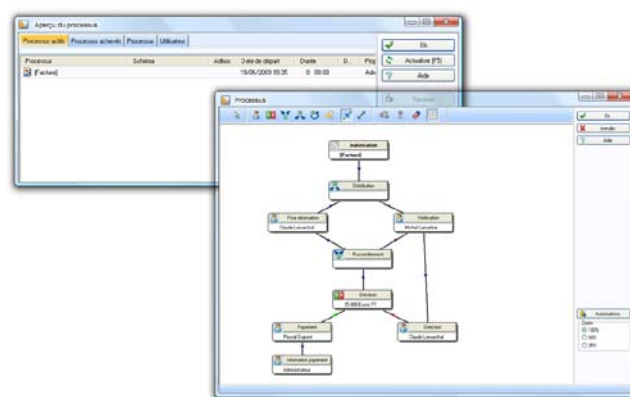
Bon à savoir :

DocXtractor II Order peut recevoir et traiter des commandes provenant de n'importe quelle source. Il importe et reconnaît tous les documents qu'il s'agisse de documents papier, de fax ou de courriels contenant un fichier joint. Il lit également les données relatives au client (nom, adresse de livraison, article avec numéro de commande, prix et remarques, par ex.).

Un suivi aisé et automatique de la correspondance

Grâce au plug-in Office inclus dans **ELO BLP**, il est très simple de suivre la correspondance. Le plug-in Office permet de stocker la quantité de modèles de documents de son choix dans le système BLP. Le courrier d'un client ou la lettre d'un fournisseur peut alors être rédigé en fonction du processus. Les modèles de documents sont automatiquement renseignés à l'aide des données requises dans **ELO** depuis le système de gestion des marchandises.

Le collaborateur crée ainsi très facilement la confirmation de la commande, par ex., à réception de celle-ci. La lettre est déjà entièrement personnalisée et peut être envoyée au client soit par e-mail, soit par courrier. Bien évidemment, en fonction du logiciel, l'envoi du courriel ou de la lettre peut aussi être effectué de manière entièrement automatisée sans intervention manuelle. En tout cas, **ELO** archive le courrier du client à l'emplacement approprié dans le dossier de ce dernier, indexation automatique incluse.



La figure présente : ELO Workflow Monitoring

La solution
plus que pratique



ELO Order to Invoice

Des processus de commande externes sans interruption avec ELO

>>

Un travail sûr et confortable

Une représentation complète des processus

Après que la commande a été saisie dans l'entreprise et que le client a reçu sa confirmation, **ELO Workflow** prend le contrôle de la suite du processus. Le module **ELO Workflow**, intégré en standard, permet d'exécuter les autres processus d'entreprise dans toutes les applications et services et contrôle de manière autonome le respect de délais fixés.

Le collaborateur, travaillant dans l'entrepôt de marchandises, crée le bon de livraison personnalisé par l'intermédiaire du système de gestion des marchandises et envoie la commande. En fonction du processus d'entreprise, le collaborateur peut aussi accéder à la facture qui a été émise automatiquement et la joindre au colis. La liaison BLP permet d'échanger automatiquement les informations entre **ELO** et ERP et inversement.

La commande est ensuite archivée en fonction du centre ou du support de coûts. Il est possible de créer un lien entre les documents dans l'archive afin qu'un document ne soit classé qu'une fois mais qu'il puisse être visualisé et consulté à plusieurs endroits dans l'archive. Tous les documents appartenant à un processus sont ainsi traçables en toute transparence d'un simple coup d'œil. Avec **ELO**, l'ensemble du processus, de la commande jusqu'au règlement, peut être représenté dans toute sa complexité.



Un contrôle total du processus financier

Après l'envoi de la facture, le système ELO continue à contrôler le processus financier et enregistre toute réception d'un règlement tout comme un dépassement du délai de paiement. Dans ce dernier cas, une lettre de rappel à l'attention du client peut être créée automatiquement.

Si la commande est réglée et comptabilisée dans ERP, le processus « **Ordre à facturer** » est également clos dans ELO et est, par conséquent, archivé. L'ensemble du processus demeure transparent et clair pour l'entreprise. Si le client demande des renseignements, il est possible de retrouver rapidement les opérations et de lui apporter des informations en temps réel. Par ailleurs, l'entreprise peut réaliser de vastes analyses statistiques concernant par ex. les habitudes et les volumes de commande, etc. C'est-à-dire des informations qui sont importantes pour s'assurer un avantage concurrentiel en matière de ventes et de publicité.

Bon à savoir :

L'ensemble du processus de commande interne et externe peut être piloté et contrôlé via le module ELO Workflow. La demande, les validations, les limites de souscription ainsi que les transferts automatisés de l'ordre avec les postes de la commande sont transmis au système ERP. Ceci s'applique également à l'envoi automatisé d'une commande avec signature électronique. Les ruptures de media sont ainsi impossibles.



De plus, la règle relative aux remplaçants dans le processus ELO garantit la transmission du document aux collaborateurs compétents suivants et le traitement de la commande en cas de maladie ou de toute autre absence.

Aucun envoi de facture électronique sans signature numérique



Le processus de commande électronique optimal inclut aussi l'envoi numérique de la facture. C'est à ce stade précis que les entreprises peuvent réaliser des économies importantes.

De nombreuses entreprises continuent à envoyer leurs factures au format papier. Un grand nombre de facteurs de coût inutile lui est associé : impression, mise sous pli, affranchissement, papier, enveloppe, frais de port et transport jusqu'à la poste. Pour quelques 100 factures en un mois, cela représente déjà beaucoup de temps et d'argent.

Sans parler du fait qu'un envoi numérique peut aussi engendrer un traitement plus rapide de la part du destinataire et, par conséquent, une réception plus rapide du règlement dans l'entreprise. La double rupture de media du côté de l'expéditeur et du destinataire génère une mobilisation inutile qu'il est très facile d'éviter.



>>

Gagner du temps et de l'argent

La rationalisation grâce à la facture électronique

L'association des systèmes ERP et ECM permet déjà de nombreuses rationalisations et est volontiers mise en œuvre par les entreprises. Toutefois, l'envoi et la réception de factures électroniques suscitent encore souvent une certaine méfiance. Celui qui reçoit des factures électroniques doit vérifier la signature numérique avant de les archiver et doit sauvegarder le protocole de vérification de la facture. La procédure est difficile à comprendre pour les nombreuses personnes qui ne sont pas habituées aux accords nécessaires avec les destinataires.

L'acquisition des composants nécessaires (carte de signature valide et qualifiée, par ex.) n'est pas toujours palpable pour les responsables.

Les gains possibles sont toutefois énormes. Avec des processus papier très efficaces dans le cadre d'une solution ECM, on table sur des coûts de l'ordre de 1,50 à 2,50 euros par facture pour la création et l'envoi. En ce qui concerne l'envoi de factures électroniques, on estime le coût à 0,20 à 0,30 centime par facture. Avec 30 factures par jour, on obtient par conséquent une économie de 10 000 euros dès la 1ère année. En conclusion, le délai d'amortissement d'un projet d'expédition de factures électroniques est en règle générale de 6 à 10 mois.



La souplesse des factures électroniques

Le composant de signature ELO permet de reproduire sous une forme électronique l'ensemble du processus de facturation. Les factures électroniques provenant du système ERP sont signées conformément à la loi allemande sur les signatures numériques et sont envoyées par courriel au destinataire respectif. L'ensemble de la pile de factures est automatiquement classé dans ELO Archiv selon vos exigences et peut être consulté à tout moment ou être à nouveau envoyé depuis cet emplacement.

Bon à savoir :

La signature numérique d'une facture reçue est examinée par un clic de souris et est classée avec le protocole de vérification prescrit les directives légales. Il est ainsi possible de déduire immédiatement la TVA de la facture. Cette fonction est aussi disponible comme importation de masse. Si les signatures ne peuvent être vérifiées, elles sont au préalable envoyées dans un circuit de production distinct afin d'y être examinées.

Facteurs de réussite

- Qualité élevée des données avec faible post-traitement
- Données homogènes (alignement des données ERP avec les systèmes de gestion des stocks)
- Accélération et automatisation des processus
- Respect des délais (de livraison, etc.)
- Traitement des commandes de clients les plus divers
- Aucune dépense d'adaptation pour les nouveaux clients
- Flexibilité concernant les champs à rechercher

Avantages :

dans le traitement des commandes avec ELO DocXtractor II Order

- Saisie complète de tous les postes de la commande (destinataire, client/nouveau client, destinataire de la facture, destinataire des marchandises)
- Extraction étendue du contenu de la commande, y compris l'alignement avec les bases de données articles, disponibilités, codes de blocage, quantités et unités, etc.
- Identification des conditions de la commande, notamment délais de livraison et conditions spéciales
- Identification, le cas échéant, des remarques manuscrites sur les documents (par ex. « URGENT », « ATTENTION : NOUVELLE ADRESSE », etc.)
- Système à auto-apprentissage et auto-optimisation avec adaptation automatique, soutiens intuitifs et visuels à la configuration et l'administration
- Analyses et rapports statistiques à grande échelle



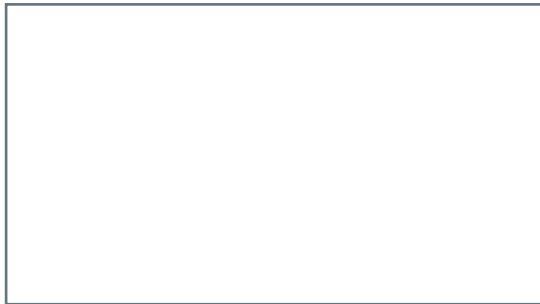
>>

ELO Order to Invoice

Processus de commande externe sans interruption



ELO est disponible auprès de:



ELO Digital Office GmbH · D - Stuttgart · www.elo.com · info@elo.com
ELO Digital Office CH AG · CH - Zürich · www.elo.ch · info@elo.ch
ELO Digital Office AT GmbH · A - Linz · www.elo.at · info@elo.at