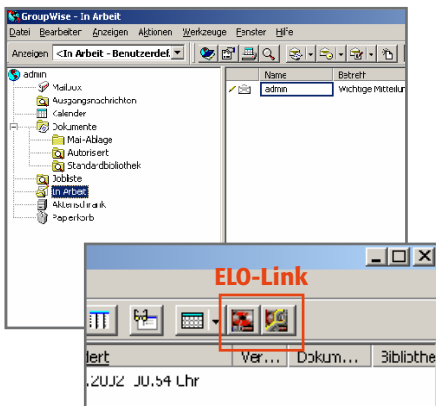




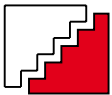
>>

Open Domain GroupWise Link



Open Domain GroupWise Link wird optional über das Menü oder über die Symbolleiste gestartet

Kontakt:



Open Domain Software GmbH
In der Au 17
61440 Oberursel

Tel. +49 6171 95127-100
Fax +49 6171 95127-109
E-Mail info@opendomain-software.de
Web www.opendomain-software.de

Integrierte Lösung für Novell GroupWise

Kurzbeschreibung

Open Domain GroupWise Link ist ein Zusatzmodul für unsere DMS-/ECM-Lösung ELO. Es ermöglicht die komfortable Anbindung des Novell GroupWise Clients an den ELO-Client. E-Mails und Dokumente können so bequem aus GroupWise heraus in ein Ziel im ELO-Archiv abgelegt werden. Das Langzeitformat EML wird dabei unterstützt.

Die Schnittstelle erlaubt bei der Archivierung der E-Mails die manuelle Auswahl oder automatische Bestimmung des Ablageortes. Sie ermöglicht eine schnelle, E-Mail-spezifische Indexierung der elektronischen Post, inklusive Attachments und Vorläufer-Mails. Ablagestrukturen und Berechtigungen können von GroupWise übernommen werden. Ebenso können direkt aus dem ELO-Client heraus neue E-Mails in GroupWise erzeugt werden.

Funktionalität

E-Mail Archivierung aus GroupWise

GWLink unterstützt die komfortable Archivierung von E-Mails samt angehängter Dateien und Dokumenten aus GroupWise heraus.

E-Mail-Versand aus ELO

GWLink unterstützt den komfortablen E-Mail-Versand von Dateien aus ELO heraus.

Auto-Archive

Automatische Archivierung von E-Mails und Dokumenten nach frei definierbaren Kriterien.

Konfiguration

Ein Konfigurationsprogramm ermöglicht die einfache Konfiguration von Transfer-Optionen.

Versionen

GroupWise ab Version 5.5 oder höher wird unterstützt.