

>>

ELO Purchase to Pay

Enterprise Purchase to Pay - Demande d'achat interne



Chaîne de valeur ajoutée entièrement automatisée - de la demande d'achat au règlement

« Enterprise Purchase to Pay » (P2P) désigne le processus entièrement automatisé, de la commande jusqu'au règlement. Les systèmes de gestion des contenus d'entreprise ELO Enterprise Content Management (ECM) sont axés sur la gestion et le contrôle des informations tout au long de leur cycle de vie. C'est pourquoi la suite ELO ECM offre en standard toutes les fonctionnalités nécessaires pour un processus sans interruption en cas de demande d'achat interne. Des modules supplémentaires sophistiqués (ELO DocXtractor ou ELO Business Logic Provider, par ex.) simplifient l'optimisation et l'accélération de vos processus commerciaux. Résultat : des processus financiers électroniques sans interruption et sans rupture de media. Grâce à la solution ELO P2P, vous pouvez réduire vos coûts et rationaliser considérablement vos processus d'entreprise.



>>

L'efficacité de A à Z

Les processus commerciaux (processus de commande interne ou externe, par ex.) sont aujourd'hui en grande partie numérisés dans les entreprises. On n'obtient toutefois une hausse maximale du rendement administratif que si tous les processus sont optimisés et que les ruptures de media sont impossibles. La suite **ELO** ECM garantit la parfaite combinaison de vos processus d'entreprise. Le processus optimal est clairement décrit à travers l'exemple d'une commande interne d'ordinateurs portables.

Liaison efficiente au système ERP

Outil de pilotage central, la suite **ELO** ECM est reliée à toutes les applications commerciales importantes. **ELO Business Logic Provider** (BLP) s'impose en amont comme un module de liaison performant. Il intègre très simplement des applications commerciales à **ELO** et permet un échange souple d'informations dans les deux sens. L'imbrication parfaite de l'archive **ELO** et du système ERP ou de comptabilité est ainsi garantie et offre à l'utilisateur une foule de fonctionnalités utiles et surtout automatisées.

Bon à savoir :

Le nouveau concept de BLP qui consiste à séparer la logique d'intégration de la logique d'affaires offre au client une sécurité à long terme. Les adaptations informatiques possibles (mises à jour de la version, changement d'ERP) peuvent être mises en place beaucoup plus rapidement avec BLP et les coûts demeurent chiffrables. Le module a déjà été distingué à de multiples occasions.

Demande d'achat

Dans une entreprise, un collaborateur constate qu'il a besoin d'ordinateurs portables supplémentaires pour son service. Dans **ELO** **BLP**, il remplit le formulaire de demande d'achat déjà enregistré. Selon le montant de la facture correspondant à la commande, le collaborateur lance une série d'opérations de validation dans **ELO**. Parallèlement, le formulaire a déjà été automatiquement classé dans **ELO** à l'emplacement prévu à cet effet dans l'archive. La composante d'opérations de validation est incluse en standard dans **ELO** et permet d'accélérer et de piloter avec précision les processus de transport, de vérification et de validation.





Validation



Le supérieur reçoit maintenant un message concernant le traitement de la série de tâches. Grâce à **ELO Mobil**, quel que soit le lieu où il se trouve, il peut recevoir ce message via le logiciel de messagerie électronique de son ordinateur portable ou son téléphone multifonctions professionnel ou disposer d'un accès à ses données dans le monde entier par l'intermédiaire de la passerelle Internet d'**ELO**.

Avec **ELO**, tous les scénarios imaginables peuvent être réalisés en fonction des installations de l'entreprise. Si le supérieur a des précisions à demander à son collègue concernant la demande, il peut agir de manière dynamique sur les nœuds du circuit de production avant qu'il ne la traite définitivement.

Dès qu'une série de tâches est lancée, le collaborateur autorisé voit à tout moment et de manière claire l'état d'avancement actuel de la série de tâches par le biais de l'outil Workflow Monitoring. De plus, il est possible, dans les processus de validation internes, d'insérer la signature électronique grâce à **ELO Signatur** qui est intégré en standard.

Bon à savoir :

L'ensemble du processus de commande interne et externe peut être piloté et contrôlé par l'intermédiaire du module ELO Workflow. La demande, les validations, les limites de souscription ainsi que le transfert automatisé de l'ordre avec les postes de la commande sont transmis au système ERP. Ceci s'applique également à l'envoi automatisé d'une commande avec signature électronique. Les ruptures de media sont ainsi impossibles.

Commande

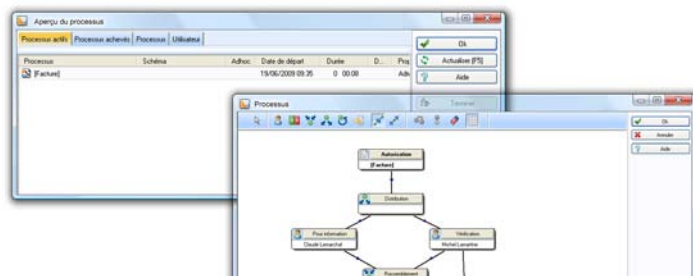


Une fois que la validation a été accordée pour la commande d'ordinateurs portables, **ELO Workflow** dirige la demande d'achat vers le service des achats. Le collaborateur compétent a maintenant la possibilité de passer la commande directement auprès du fournisseur par l'intermédiaire d'**ELO BLP**.

Le collaborateur accède au formulaire normalisé dans le système ERP et le renseigne en conséquence. La liaison BLP permet d'échanger automatiquement les informations entre **ELO** et ERP. La commande est ensuite archivée en fonction du centre ou du support de coûts.

Il est possible de créer un lien entre les documents dans l'archive. Tous les documents appartenant à un processus sont ainsi traçables en toute transparence et d'un simple coup d'œil.

L'ensemble du processus de demande d'achat, de la validation à la commande en passant par l'achat, est représenté dans toute sa complexité avec ELO.



La figure présente : ELO Workflow Monitoring



>>

Mise en œuvre sans interruption

Entrée de marchandises



La saisie automatisée des entrées de courrier est essentielle pour le processus de facturation électronique sans interruption. Le module de classement **ELO DocXtractor** assure cette tâche dans la suite **ELO ECM**. DocXtractor sert à saisir et à traiter de manière automatisée l'entrée de marchandises, notamment les factures fournisseurs. Les documents nationaux et étrangers, rédigés dans diverses langues, sont traités de manière homogène.

Dans le cas de la commande d'ordinateurs portables, les bons de livraison de marchandises, de même qu'ultérieurement la facture, sont numérisés. **ELO DocXtractor** saisit automatiquement tous les postes et les transmet aux nœuds respectifs du circuit de production ou aux employés concernés. Si des changements surviennent lors de la livraison, par exemple si 5 ordinateurs portables au lieu de 10 ont été livrés, le collaborateur saisit ces informations à réception des marchandises directement via l'interface ergonomique d'**ELO**. Les données sont automatiquement alignées et actualisées dans le système ERP par l'intermédiaire de **BLP**. Ainsi, l'utilisateur dispose dans le système ERP d'un stock de livraisons de marchandises et de livraisons partielles actualisé qu'il pourra utiliser pour des vérifications ultérieures.

Bon à savoir :

Rien que pour le traitement de 50 factures par jour, l'utilisation d'ELO DocXtractor permet de réaliser un gain de temps de 60 à 70 % par rapport à un traitement manuel. Avec un temps de traitement manuel moyen d'une facture fournisseur de 15 minutes, cela représente environ 200 heures de plus dans le mois pour l'entreprise.



Il en va de même pour les factures. Dans le cadre du processus de classement, **ELO DocXtractor** analyse le document juste après la numérisation de ce dernier.

Die Vorteile:

- *La numérisation des documents à un stade précoce garantit le respect des prescriptions des autorités financières et de contrôle nationales et étrangères.*
- *Les entreprises gagnent en espace d'archivage car, avec un système documenté, les documents peuvent être éliminés. Finie la conservation physique.*

Toutes les factures fournisseurs, même celles présentes sur un serveur de courrier électronique par ex., sont transférées dans la routine de saisie et de vérification automatique d'**ELO DocXtractor II**. La présence de toutes les informations obligatoires selon l'§14 de la loi relative à l'impôt sur le chiffre d'affaires (qui concerne, entre autres, l'impôt et la T.V.A. déductible en cas de délivrance de factures), l'exactitude mathématique ainsi que la lecture de toutes les informations pertinentes sont ainsi garanties.

Si les données, dans notre cas la facture, correspondant aux ordinateurs portables, sont classées par **DocXtractor**, elles sont transférées au système ERP par l'intermédiaire de la liaison **ELO BLP**. L'entrée de marchandises et de commandes actuelle est comparée à la facture et, en cas de correspondance, marquée pour l'exportation comptable. Dans ce cas, le système identifie, grâce au bon de livraison de marchandises déjà saisi, que les appareils sont arrivés au moins en partie dans l'entreprise et que la facture peut être réglée en conséquence.

À ce sujet, s'il existe des divergences que le système ne peut pas traiter par lui-même, la facture est soumise à un posttraitement, puis elle est automatiquement transférée dans une série de tâches de vérification **ELO** définie à cet effet.

Une comptabilisation sûre :

Grâce à l'alignement automatisé de la facture et de la commande / l'entrée de marchandises, les différences et les ambiguïtés peuvent être identifiées et transmises au collaborateur compétent. Celui-ci peut modifier l'état et valider le document depuis son poste.

Contrôle et vue d'ensemble complets

À partir de ce moment, peu après la réception de la facture dans l'entreprise, le registre d'arrivée des factures **DocXtractor II** en ligne génère un aperçu rapide des dates d'échéance des paiements pour n'importe quelle date. Le collaborateur voit cet aperçu avant même la comptabilisation des factures. Les besoins de liquidités pour les prochaines dates d'échéance sont ainsi identifiés rapidement, ce qui permet une planification en temps réel.



>>

Adaptation souple

Facture fournisseur, même avec une signature électronique qualifiée



Si le collaborateur reçoit une facture avec signature électronique, ELO vérifie, par l'intermédiaire de la solution de signature associée, la présence d'une signature électronique qualifiée et la validité de cette dernière. Ce contrôle, prescrit par la loi relative à l'impôt sur le chiffre d'affaires, est effectué dans ELO d'un simple clic de souris et soulage ainsi l'utilisateur des vérifications individuelles chronophages.

Bon à savoir :

L'administration allemande des finances n'accepte les factures en ligne, en ce qui concerne la T.V.A. déductible, que si elles sont pourvues d'une signature numérique. C'est pourquoi, chez ELO, une gestion simple grâce à la signature électronique est une priorité. Les factures, y compris le certificat de signature, sont archivées dans ELO en conformité avec la législation.

Règles relatives aux remplaçants



En fonction des processus internes, la facture, avec tous les documents qui lui sont associés, est adressée, aux fins de validation, aux responsables respectifs du centre de coûts. Selon leur habilitation, ils peuvent la répartir, la réduire ou effectuer d'autres modifications. Le collaborateur a reçu son ordinateur portable et l'a acquitté par le biais d'un formulaire.

Peu après, il reçoit la série de tâches relatives à la validation de la facture. Le respect et le contrôle des délais d'escompte priment. En cas de dépassement des délais de vérification, par ex. parce que le collaborateur est malade, son remplaçant ou son supérieur est automatiquement informé. Il est également possible de lui transmettre directement le processus dans son client de messagerie ou de tâches. L'entreprise économise ainsi des intérêts moratoires et assure l'escompte.



Archivage avec le système

Tous les documents à l'intérieur du processus financier sont indexés automatiquement dans l'archive **ELO** grâce à l'imbrication dans le système ERP et sont classés en fonction des exigences de l'entreprise : par ex. en fonction du fournisseur, de l'année ou de la commande. **ELO** importe les informations destinées à l'indexation depuis le système ERP dès l'archivage. Il existe également des liens entre les documents dans l'archive. Les écrans des services Achats et Comptabilité peuvent être configurés d'un clic de souris. Ainsi, un jeu de données à la qualité garantie est transmis à la comptabilité ou, sur demande, directement au système de paiement (par ex. Infor, SAP, OF, Baan, NAV, AX). Chaque collaborateur habilité peut visualiser l'état de la commande jusqu'au règlement, à tout moment, rapidement et en toute transparence.

Recherche flexible et rapide

Autre avantage utile: la recherche inter-applications. L'utilisateur recherche des documents depuis **ELO** dans le système ERP respectif ou à l'intérieur du système ERP dans **ELO**.

Misez sur la solution complète

Avec la solution **ELO ECM**, votre entreprise dispose d'une plateforme informatique performante. **ELO DocXtractor** permet de la faire évoluer en un système de classement de documents global. Vous pouvez ainsi extraire, traiter et partager des contrats, des formulaires et du courrier entrant général. Avec **ELO Business Logic Provider**, toutes les applications commerciales peuvent de plus être reliées très simplement à une solution informatique homogène.

Avec **ELO**, misez sur une solution complète dotée de processus commerciaux entièrement efficaces. Exploitez tous les potentiels d'optimisation de votre entreprise et appliquez-les avec succès.

Potentiel :

- Imbrication parfaite dans le système ERP par le biais de la technologie unique de BLP.
- Alignement entièrement automatisé de la facture fournisseur et des bons de livraison avec les commandes ou les contrats.
- Jusqu'à 70 % de gain de temps lors du traitement des factures.
- Economies d'argent réalisées en exploitant les escomptes et en évitant les intérêts moratoires.
- Archivage conforme à la législation, y compris signature électronique.
- Gains d'espace d'archivage.
- Processus commercial complexe sans rupture de media.
- Pilotage du processus de travail à l'aide d'**ELO Workflow**.
- Requêtes de recherche et de filtrage liées aux opérations adressées au système d'archivage directement depuis le système ERP.



>>

ELO Purchase to Pay

Enterprise Purchase to Pay - Demande d'achat interne



ELO est disponible auprès de:



ELO Digital Office GmbH · D - Stuttgart · www.elo.com · info@elo.com
ELO Digital Office CH AG · CH - Zürich · www.elo.ch · info@elo.ch
ELO Digital Office AT GmbH · A - Linz · www.elo.at · info@elo.at