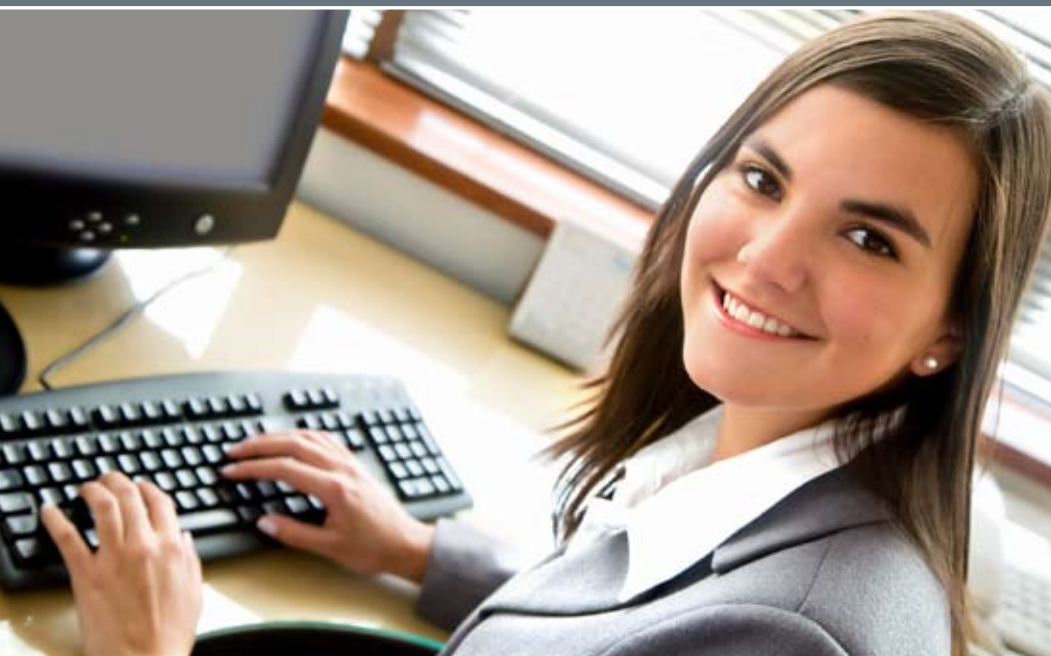


# >> ELO Business Logic Provider

*ELO Business Solution für inforCOM*



## Mehr Power für Ihre Prozesse ELO Business Logic Provider für inforCOM

Der ELO Business Logic Provider (BLP) ermöglicht die leistungsfähige Anbindung von inforCOM an die ELO Enterprise Content Management (ECM) Plattform. Dabei werden konzeptionell und technologisch neue Wege beschritten, die sich gravierend von den bisherigen starren und inhaltlich begrenzten Schnittstellenkonzepten unterscheiden.

Das Grundkonzept von **ELO BLP** beruht auf einer serviceorientierten Architektur (SOA) und stellt seine Funktionen als Diensteschäftsprozessbezogen zur Verfügung. Damit ist grundsätzlich eine hohe Flexibilität als auch eine große Zukunftssicherheit gegeben. Dies bedeutet praktisch: Flexible Anpassungsmöglichkeiten, um gewinnbringend spezifische Kundenlösungen auszuprägen und die Berücksichtigung der Updatefähigkeit von inforCOM.

**ELO BLP** sorgt in Verbindung mit **ELOprofessional** und **ELOenterprise** für die optimale Unterstützung von Geschäftsprozessen – unabhängig davon, ob sie nun die Erstellung, Bearbeitung, Speicherung oder Ablaufsteuerung von Dokumenten oder deren Verknüpfung mit Informationen in inforCOM zum Ziel haben.



>>

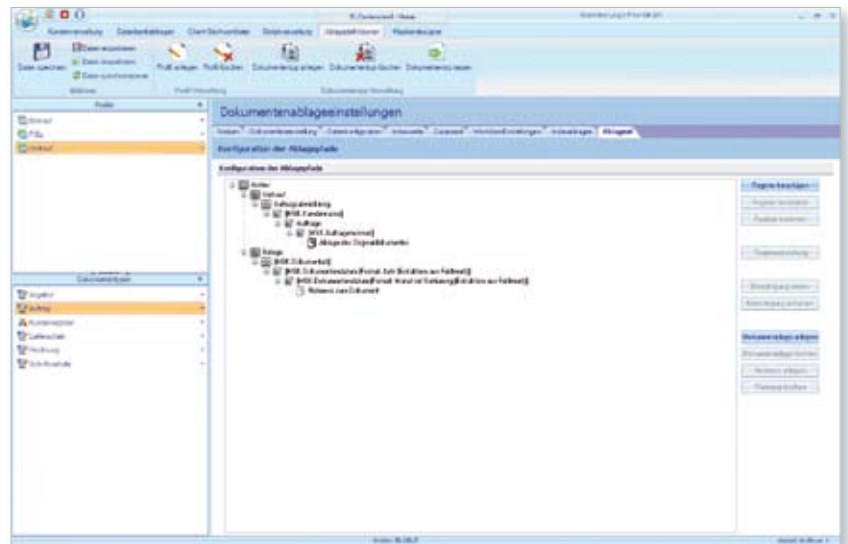
## Investitionsschutz dank hoher Flexibilität

### ECM by Design – mit zentraler Konfiguration

Ein wesentlicher Vorteil des ELO BLP ist die einzigartige Möglichkeit, Business-Logik und Verknüpfung der benötigten Dienste individuell zu konfigurieren: Mit dem leistungsfähigen Design-Modul erfolgt die Modellierung unabhängig von der Integrationstechnologie und Ablageaufgabe an zentraler Stelle.

Effektiv und transparent lassen sich so über zentrale Regelwerke das Zusammenspiel einzelner Applikationen spezifisch anpassen. Aufwendiges und kostenintensives Programmieren entfällt.

Über das Design-Modul lassen sich sowohl die spezifische Business-Logik als auch die notwendigen Applikationsanbindungen gestalten: Der Designer speichert die Business-Logik in ein separates Business-Template, die applikationsbedingten Daten in ein Applikations-Template. Hohe Flexibilität, vor allem aber Investitionssicherheit sind die Folgen. So müssen beispielsweise bei einem Wechsel des ERP-Systems lediglich die Applikations-Templates ausgetauscht oder die entsprechende Schicht modelliert werden.





## Return on Invest: Einfach schneller!

Der Ansatz klassischer Schnittstellenkonzepte hat enorme Nachteile: In der Regel ist die Implementierung der kundenindividuellen Prozesse mit hohem Aufwand verbunden und geht stark zu Lasten der Updatefähigkeit der ERP-Lösung. Dagegen erfolgt die Projektrealisierung mit dem **ELO BLP** wesentlich schneller – dank der vorgefertigten Branchen-Templates als Basis. Ein weiterer Pluspunkt ist das Minimum an Anpassung, die es innerhalb von inforCOM bedarf, denn die eigentliche Intelligenz steckt direkt im **ELO BLP** als Middleware. So wird – im Gegensatz zu herkömmlichen Schnittstellenkonzepten – erheblich zur Updatefähigkeit von inforCOM beigetragen.

## Leistungsfähiger Output Manager – Verarbeitung von Druckdaten aus inforCOM

Mit dem **ELO BLP** Output Manager steht eine flexible Schnittstelle zur Verarbeitung von Ausdrucken aus inforCOM zur Verfügung.

TIFF- oder PDF-Dokumente können aus jedem Beleg erzeugt werden. Die Indexierung der Dokumente mit den Daten aus inforCOM oder Drittsystemen erfolgt dabei vollautomatisch.

Für jeden Dokumententyp ist eine profilgestützte Erzeugung von Hintergrundformularen möglich, um das Dokument so im **ELO ECM**-System abzulegen, dass es dem natürlichen Erscheinungsbild entspricht.

Auch die Archivierung flüchtiger Belege, die nach der Buchung nicht mehr vorhanden sind, ist möglich. Selbstverständlich werden bei der Druckdatenverarbeitung nicht nur die Dokumente, sondern auch alle zugehörigen Strukturen inkl. Referenzen im ECM-System angelegt.

Mit dem **ELO BLP** kann außerdem festgelegt werden, ob Dokumente bei mehrmaliger Archivierung als Version des ursprünglichen Dokumentes oder als zusätzliches Dokument abgelegt werden sollen. Die gesamte (Änderungs-) Historie eines Beleges ist damit im **ELO ECM**-System nachvollziehbar gespeichert.

## Dokumente integrieren: Ganz einfach!

Die einfache Handhabung des **ELO BLP** ermöglicht – automatisch im Hintergrund oder per Knopfdruck im Anwenderdialog – die ganzheitliche Speicherung der Geschäftsdokumente im **ELO ECM**- System:

- Verarbeitung von Ausdrucken aus inforCOM mit dem Output Manager
- Ablage und Ablaufsteuerung von gescannten Dokumenten aus dem Posteingang
- Barcode-Erkennung von Scan-Dokumenten
- Speicherung von Dokumenten aus Microsoft Word, Excel und OneNote
- Ablage von E-Mails aus Microsoft Outlook
- Ablage von Dateien direkt aus dem Dateisystem

Mit minimalem Aufwand wird die komplette Dokumentenverarbeitung durch die zentrale Einstellung geregelt.



>>

## Rationalisierungspotenziale nutzen

### Scan-Dokumente: Eigen- und Fremdbelege

Unterschiedene Ablieferbelege, abgezeichnete Prüfzeugnisse oder Leistungsnachweise sind als wichtige Beweisdokumente aufbewahrungsrelevant. Mit Hilfe der **BLP** Barcode-Erkennung können Dokumente nach dem Scannen automatisch indexiert, archiviert und Vorgängen in inforCOM zugeordnet werden. Die entsprechenden Verarbeitungsinformationen bezieht der **ELO BLP** auch hier aus dem zentralen Regelspeicher.

### Eingangsrechnungsprozesse: Perfekt für alle Ausbauvarianten

Erhebliches Rationalisierungspotenzial birgt die automatisierte Verarbeitung der Eingangsbelege. Das **ELO** ECM-System ermöglicht in enger Verzahnung mit dem **BLP** das automatisierte Scannen von Belegen, die Extraktion von Daten sowie deren gezielte Zuführung zu Buchungsvorgängen über vordefinierte Freigabeprozesse. Eine schnellere und sichere Bearbeitung der Geschäftsvorfälle im inforCOM Umfeld ist die Folge. Hierzu bietet das System mehrere Lösungsansätze:

#### 1. Die Lösung für kleine und mittlere Dokumentenmengen

Der Automatisierungsgrad beim **ELO Business Logic Provider** kann stufenweise ausgebaut werden, je nach Bedarf des Unternehmens. Der Ausbau ist auch deshalb unproblematisch, weil durch die **BLP**-Architektur die verwendete Verarbeitungstechnologie unabhängig von der Business-Logik betrieben wird und damit jederzeit veränderbar ist.

Mit Einzelfunktionen wie der Erzeugung von Barcode-Etiketten über das **BLP** Connect PlugIn Labelprint, auch direkt aus inforCOM, können Eingangsrechnungen schnell und einfach ausgezeichnet werden. Der **ELO BLP** Barcode übernimmt dann die automatische Verarbeitung der Dokumente und die Zuordnung zu Eingangsrechnung, Bestell- und/oder Buchungsvorgang in inforCOM.

Durch die nahtlose Anbindung an die **ELO** ECM-Lösung kann der Anwender über inforCOM auf **ELO** zugreifen. So kann sich ein Mitarbeiter beispielsweise zu einem Einkaufsvorgang in inforCOM alle dazu gehörigen Dokumente aus **ELO** anzeigen lassen. Eine umfassende und transparente Übersicht ist dadurch gegeben.

Auf Basis dieser Funktionen gelingen effiziente Eingangsrechnungslösungen für kleine und mittlere Unternehmen, inklusive aller Erweiterungsmöglichkeiten.



## 2. Die Lösung für große Dokumentenmengen

Bei großen Dokumentenmengen ist das frühe Erfassen der Eingangsbelege die ideale Form der Vorgangsbearbeitung im inforCOM Umfeld: Papierbelege werden direkt am Posteingang eingescannt und in elektronischer Form den relevanten Bearbeitungsschritten zugeführt. Dadurch entfallen Liegezeiten und die unmittelbare automatisierte Bearbeitung des Beleggutes ist möglich. Mit Hilfe der Zusatzlösung **ELO DocXtractor** kann so eine automatisierte Belegklassifizierung und Datenextraktion erfolgen. Dabei werden im Rahmen einer intelligenten Freiformerkennung die buchungs- und bearbeitungsrelevanten Daten ohne manuelle Intervention selbstständig ausgelesen.

Mit dem **ELO BLP** wird die automatische Eingangsrechnungserkennung tief in das inforCOM-Umfeld integriert. Mit den optionalen **BLP**-Komponenten für den DocXtractor können alle relevanten Daten aus inforCOM zur Überprüfung der Erkennungsergebnisse in die **DocXtractor**-Datenbanken generiert werden. Im Anschluss an den Erkennungsprozess können somit auch die buchungsrelevanten Daten an inforCOM übergeben werden, sowohl für sogenannte Kostenrechnungen als auch für materialwirtschaftliche Rechnungen mit Bestellhintergrund.

Das manuelle Zusammenstellen und Eintippen der Belegdaten in die Buchungsmaske entfällt, die Folge ist eine wesentlich schnellere Bearbeitung. Zudem können mit Hilfe des **ELO BLP** und des **ELO Workflows** zielsicher und abteilungsübergreifend Bearbeitungsprozesse gesteuert werden. Über das Workflow-Monitoring hat der Anwender jederzeit den Überblick über den Status eines Bearbeitungsprozesses. Auch überwacht das System selbstständig die Einhaltung bestimmter Fristen und schützt auf diese Weise beispielsweise vor einem drohenden Skontoverlust.

### Die Highlights des ELO BLP

- Einzigartige Technologie, bei der Business-Logik und die Applikationsparameter frei konfigurierbar in separaten Templates verwaltet werden
- Automatische Verarbeitung von Druckausgaben wie Belegen, Reports, Office-Dokumenten usw. aus inforCOM heraus
- Branchenstandardkonfigurationen und Best-Practice-Ansätze auf Knopfdruck
- Einfache Ablage und Zuordnung von E-Mails und Office-Dokumenten
- Leistungsfähige automatisierte Belegeingangsverarbeitung
- Automatisiertes Erstellen von Aktenstrukturen aus inforCOM
- Zielsichere Steuerung des Belegflusses mit der **ELO** Workflow-Komponente
- Vorgangsbezogene Such- und Filteranfragen an das Archivsystem direkt aus inforCOM heraus





>>

## Intelligentes E-Mail-Management

### Office-Dokumente integriert erstellen und verarbeiten

Eine reibungslose Vorgangsbearbeitung setzt voraus, dass Dinge nahtlos ineinander greifen. Hierfür steht das Office Plug-in des **ELO BLP Connect**. Die Abwicklung des externen Schriftverkehrs wird damit zum Kinderspiel, denn es lassen sich beliebige Dokumentenvorlagen verwalten. Vorgangsbezogen kann direkt aus inforCOM beispielsweise ein gewünschtes Kunden- oder Lieferantenanschreiben erstellt werden. Das Ausfüllen der Dokumentenvorlage mit den erforderlichen Informationen erfolgt dabei automatisch auf Basis der inforCOM Daten.

**ELO BLP** stellt auch direkt aus Microsoft Word und Excel die korrekte Ablage und Verknüpfung mit dem inforCOM Daten und Vorgängen sicher. Dies gewährleistet eine lückenlose Transparenz der Geschäftsfälle, auch nachdem diese abgeschlossen sind. Durch die komfortable Erstellung der Office-Dokumente direkt aus inforCOM heraus lassen sich in der Regel bis zu 70 Prozent des Schriftverkehrs automatisieren.

### E-Mails integriert verarbeiten

Die E-Mail unterliegt als Geschäftsbrief rechtlichen Auflagen. So schreibt die GDPdU-Verordnung vor, dass steuerrelevante E-Mails eindeutig indiziert über den vorgeschriebenen Zeitraum von sechs Jahren aufbewahrt werden müssen. Was bietet sich da mehr an, als die E-Mails vorgangsbezogen auf Basis des **ELO ECM-Systems** im Zusammenspiel mit inforCOM zu verwalten. **ELO** stellt die E-Mail-Archivierungsdienste bereit und ermöglicht über den **ELO BLP** die direkte Verknüpfung und Zuordnung zum inforCOM Geschäftsvorfall. Unabhängig davon, ob es sich um eine Lieferantenthematik, eine Auftragsbearbeitung oder allgemein um ein Kundenprojekt handelt: Durch die Verknüpfung mit Hilfe des **ELO BLP** ist jederzeit die vollständige Sicht auf einen Geschäftsvorfall gegeben.

Dies gilt selbstverständlich für alle ein- und ausgehenden E-Mails. In beiden Fällen kann eine sachgerechte Archivierung und Zuordnung zum entsprechenden inforCOM Geschäftsvorfall erfolgen.

### Umfassende Recherche auch direkt aus infor-ERP

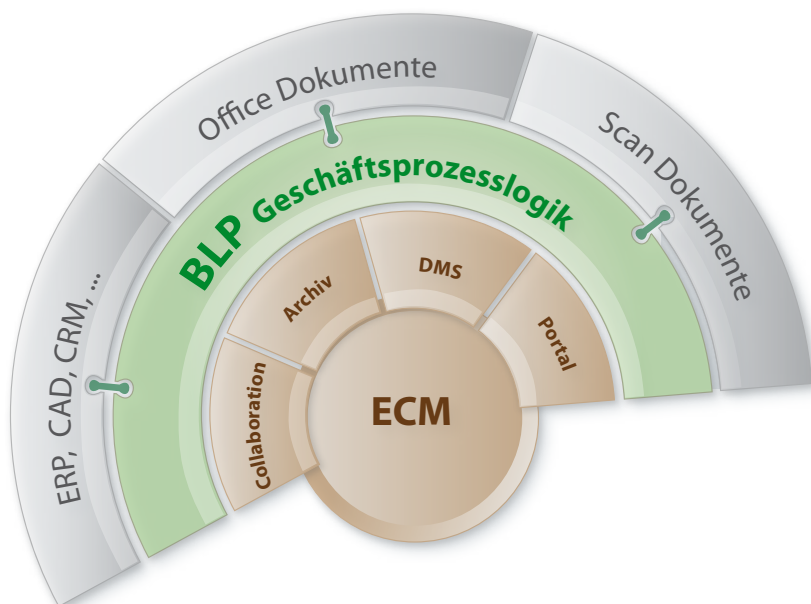
Mit der leistungsfähigen SmartSearch-Funktionalität ist der direkte Zugriff auf alle Dokumentenarten aus inforCOM möglich. Mitarbeiter haben per Mausklick, zum Beispiel direkt aus einem Auftrag in inforCOM, alle Dokumente zum jeweiligen Auftrag im Überblick.



## Echter Nutzen für kleine, mittelständische und große Unternehmen

ELO BLP bietet für Unternehmen jeder Größe klare Vorteile. Kleine Unternehmen erreichen mit ELO BLP ein hochwertiges ECM-Projekt quasi „out of the box“. Passgenau abgestimmte Paketangebote für kleine Unternehmen ermöglichen eine sehr kosteneffektive Lösung. Bei mittleren, großen und komplexen Projekten gelingt dank flexibler Konfigurationsmöglichkeiten und einfacher Anwendung die Realisierung einer hochwertigen ECM-Lösung mit enormen Zeit- und Kostenvorteilen.

Das einzigartige Konzept des ELO BLP sorgt für ein flexibles wie transparentes Gesamtsystem. Das Ergebnis sind niedrige Betriebs- und Folgekosten bei einer hohen Flexibilität, um die Anforderung des Unternehmens jederzeit passgenau abbilden zu können. Die Mehrmandantenfähigkeit der Lösung ermöglicht zum einen die Abbildung unterschiedlicher Anforderungen einzelner Mandanten in einem Projekt und zum anderen die Kopplung unterschiedlicher führender (ERP-/CRM-) Systeme.



### COMPLIANCE – Mit Sicherheit rechtskonform

Die Anbindung an die ELO ECM-Suite über den Business Logic Provider bietet den inforCOM Business-Lösungen auch die Vorteile eines performanten Archiv-Backends. Dieses schafft die Grundlage für eine rechtskonforme Archivierung gemäß GoBS und GDPdU. Vor allem die lückenlose Nachweisbarkeit von korrekt abgeschlossenen Geschäftsvorfällen gewinnt sowohl im Prüfungsfalle als auch im Rechtsstreit eine immer größere Bedeutung.

#### Verfügbar für

- inforCOM, ab Version 6.1
- infor:NT a.A.

#### Branchenmodule

- infor:PROJECT
- infor:STONE
- infor:PLASTICS

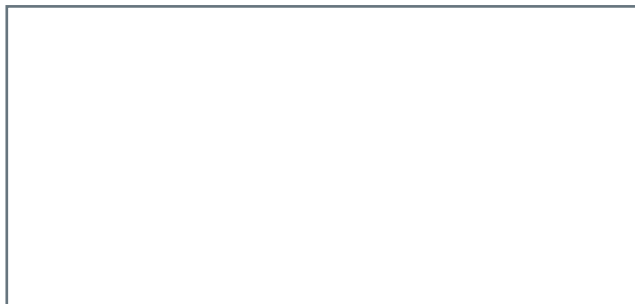
>>

# ELO Business Logic Provider

*ELO Business Solution für inforCOM*



ELO® erhalten Sie bei:



ELO Digital Office GmbH · Stuttgart (D) · [www.elo.com](http://www.elo.com) · [info@elo.com](mailto:info@elo.com)  
ELO Digital Office AT GmbH · Linz (A) · [www.elo.com](http://www.elo.com) · [info-austria@elo.com](mailto:info-austria@elo.com)  
ELO Digital Office CH AG · Zürich (CH) · [www.elo.ch](http://www.elo.ch) · [info@elo.ch](mailto:info@elo.ch)

