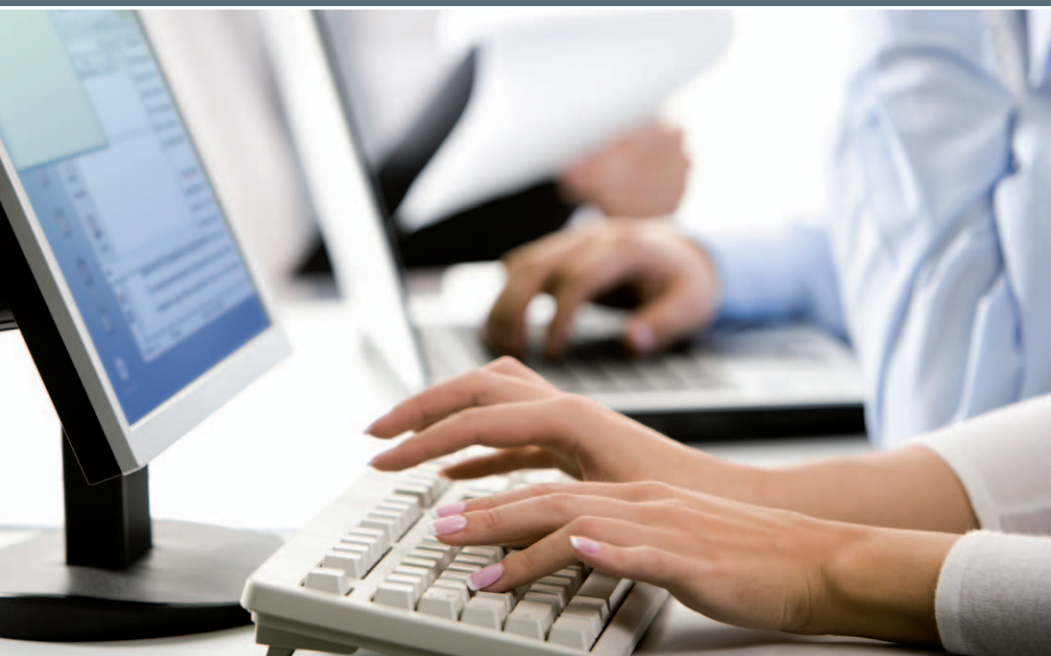


>> ELO Business Logic Provider

ELO Business Solution pour Microsoft Dynamics AX



Dynamisez vos processus

ELO Business Logic Provider pour Microsoft Dynamics AX (Axapta)

Le Business Logic Provider (BLP) d'ELO permet de connecter de manière efficace les solutions Microsoft Dynamics Business à la plateforme Enterprise Content Management (ECM) d'ELO. Par ce biais, s'ouvrent de nouvelles voies conceptuelles et technologiques qui se démarquent totalement des concepts d'interfaces utilisés jusqu'alors, limités dans le contenu et figés.

Le concept de base du BLP d'ELO repose sur architecture orientée service (SOA) qui met à disposition ses fonctions sous forme de services orientés selon les processus commerciaux. Cela permet d'assurer une grande flexibilité et une pérennité pour l'avenir. Cela se traduit en pratique de la manière suivante : une capacité d'adaptation remarquable permettant de cibler sur des solutions clients stratégiques spécifiques, la prise en compte des mises à jour de Microsoft Dynamics AX.

Le BLP d'ELO assure en relation avec *ELOprofessional* et *ELOentreprise* une assistance optimale pour les processus commerciaux - qu'il s'agisse de la création, du traitement, de la sauvegarde ou plus généralement de la gestion de la durée de vie de documents ou de leur lien avec des informations issues de MS Dynamics AX.



>>

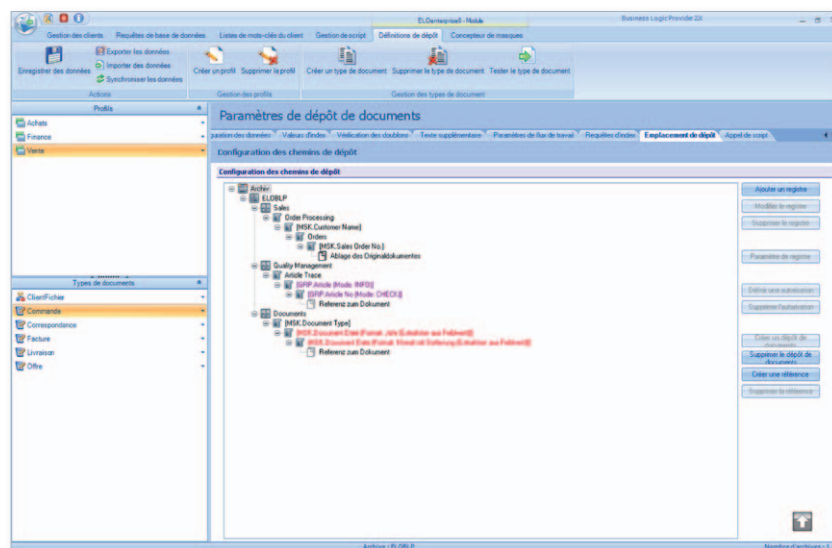
Un investissement sûr grâce à une grande flexibilité

ECM by Design- avec configuration centralisée

Un avantage majeur du BLP d'ELO réside dans sa capacité singulière à configurer de manière individuelle la logique d'affaires et les services requis : la modélisation s'effectue à l'aide d'un puissant module de conception, indépendamment de la technologie d'intégration et de l'archivage dans un dépôt centralisé.

Le travail coordonné de plusieurs applications peut être configuré efficacement et simplement grâce à la définition d'un ensemble de normes spécifiques. Nul besoin de recourir à un développement coûteux pour répondre à ce besoin.

Le module de conception permet de mettre en œuvre aisément tant les logiques métiers que les liaisons aux applications requises. Le concepteur sauvegarde les logiques métiers comme modèle spécifique, et les données des applications comme autre modèle. En résultent une souplesse accrue et surtout une meilleure sécurité de l'investissement. Ainsi, en cas de migration du système ERP, seuls les modèles applicatifs ou la couche correspondante doivent être retravaillés.





Un retour sur investissement nettement plus rapide

La méthode classique de conception d'interfaces a d'énormes inconvénients : généralement l'implémentation des processus de chaque client est particulièrement coûteuse et les possibilités de mise à jour de la solution ERP s'en trouvent grandement affectées. A contrario la réalisation de projet à l'aide de la solution **BLP d'ELO** s'avère nettement plus rapide – grâce à l'utilisation comme base de travail des modèles de branches. Un avantage supplémentaire est le nombre réduit d'adaptations requises par MS Dynamics AX, dès lors que les tâches fonctionnelles sont réalisées comme middleware par **ELO BLP**. Ainsi, contrairement à ce que permettent les concepts d'interfaces traditionnels, les possibilités de mise à jour de Microsoft Dynamics AX s'en trouvent accrues.

L'Output Manager – Traitement de données provenant de Dynamics AX

L'Output Manager de la solution **BLP d'ELO** est doté d'une interface flexible permettant le traitement des impressions de Dynamics AX.

Des données TIFF et PDF peuvent être créées à partir de n'importe quel document. L'indexation des documents avec les données issues de Dynamics AX ou d'un système tiers s'effectue automatiquement.

Pour chaque type de document, il est possible de générer suivant le profil un formulaire de dépôt afin de ranger convenablement le document dans le système ECM d'ELO.

Il est également possible d'archiver des documents éphémères, qui n'ont plus de raison d'être après l'opération (par exemple une demande d'achat). Naturellement pour le travail d'impression, non seulement les documents mais également tous les éléments référencés dans le système ECM sont considérés.

La solution **BLP d'ELO** permet en outre de déterminer si plusieurs documents issus d'un même document doivent être archivés en tant que versions du document source ou comme entités distinctes. Dans le système ECM d'ELO, l'historique de chaque document est, ainsi, totalement sauvegardé.

Intégrer les documents : un jeu d'enfants !

L'utilisation simple du **BLP d'ELO** permet l'enregistrement complet des documents de l'entreprise dans le système ECM d'ELO, soit automatiquement, en tâche de fond, soit à partir d'une interface utilisateur :

- Traitement des impressions émises par Dynamics AX avec le Output Manager
- Dépôt et gestion du cycle de vie des documents numérisés provenant de la boîte de réception
- Reconnaissance des code-barres des documents numérisés
- Enregistrement des documents Microsoft Word, Excel et OneNote
- Dépôt des E-mails depuis Microsoft Outlook
- Dépôt des fichiers directement du fichier-système

Le traitement complet des documents peut ainsi, avec un minimum d'efforts, être réalisé à partir d'un système de configuration central.

La solution
plus que pratique



ELO Business Logic Provider
Dynamisez vos processus

>>

Rationaliser au mieux

Documents scannés : documents de l'entreprise et documents de l'extérieur

Les reçus signés de livraisons, les documents-témoins émargés ou les attestations de prestation sont des documents qu'il est nécessaire de conserver. Grâce au système de reconnaissance de code-barres de la solution **BLP**, il est possible d'indexer, d'archiver et de ranger automatiquement dans le système MS Dynamics AX tous les documents scannés. Les données correspondantes de traitement sont recouvrées par **ELO BLP** depuis le dépôt central de règles.

Processus de traitement des factures fournisseur : parfait pour toutes les types d'aménagement

Le processus de traitement automatique des documents non issus de l'entreprise recèle un potentiel important de gain de temps et d'argent. Le système ECM d'**ELO** permet en coordination avec la solution **BLP** de scanner automatiquement des documents, d'en extraire les données ainsi que de mener les opérations d'écriture grâce à des systèmes pré-définis de validation. Il en résulte, dans le cadre de MS Dynamic AX, un traitement plus rapide et plus robuste des événements relatifs à l'entreprise. Ainsi ce système offre plusieurs approches pour sa mise en œuvre :

1. La solution pour des petites et moyennes quantités de documents

Le degré d'automatisation du **Business Logic Provider** d'**ELO** peut être aménagé graduellement, suivant le besoin de l'entreprise. Cet aménagement se réalise simplement, dès lors que grâce à l'architecture de la solution **BLP**, les technologies utilisées pour le traitement sont découplés de la logique métier et ainsi modifiable à tout moment.

Les factures fournisseur peuvent être rapidement et aisément retrouvées grâce à certaines fonctionnalités, telles que celles de générations des étiquettes code-barres, fournies, également depuis Microsoft Dynamics AX, par le module Connect PluIn LabelPrint du **BLP**. Le module Barcode du **BLP** s'occupe ensuite du traitement automatique des documents et de leur classement dans Microsoft Dynamics AX comme facture fournisseur, commande, et/ou comptabilisation.

Grâce à une intégration soignée de ces deux produits, l'utilisateur a la possibilité d'accéder à la solution **ELO** ECM depuis Microsoft Dynamics AX. Ainsi, par exemple, un collaborateur peut obtenir dans MS Dynamics AX, depuis **ELO**, tous les documents relatifs à un achat. Cette association offre à l'utilisateur une vue d'ensemble large et claire.

Les petites et moyennes entreprises peuvent, grâce à ces fonctionnalités, parvenir à une gestion efficace des factures fournisseur et pour les autres mises en œuvre possibles.



2. La solution idéale pour un volume important de documents

En présence d'un volume de documents important, la saisie à temps des documents entrants est la situation idéale dans un environnement MS Dynamics AX : les documents sous forme papier sont, dès leur réception, numérisés et soumis alors aux différentes phases de traitement requises. Cela permet d'éviter que les documents ne traînent dans un coin et favorise leur traitement direct et automatisé. Avec l'aide de la solution complémentaire DocXtractor le classement des documents et l'extraction des données s'effectuent automatiquement. Toutes les informations requises pour la comptabilité et pour le traitement du document sont ainsi extraites sans intervention.

Avec le **BLP d'ELO**, la reconnaissance automatique des factures entrantes est totalement intégrée dans l'environnement Microsoft Dynamics AX. Avec les options **BLP** pour le DocXtractor, toutes les données de AX nécessaires au contrôle des résultats de reconnaissance sont générées dans les bases de données du DocXtractor. Suite à la procédure de reconnaissance, les données utiles sont ainsi transmises à Microsoft Dynamics AX et, cela vaut aussi bien pour les factures à des fins de comptabilité analytique ou de gestion de stocks, en relation avec les commandes.

Le rassemblement et le regroupement manuels des informations figurant sur le document disparaissent complètement permettant de raccourcir sensiblement les délais de traitement. De plus, avec l'aide du **BLP d'ELO** et du **Workflow d'ELO**, il est possible d'optimiser les processus de traitement dans les services. Le Workflow-monitoring offre, à chaque utilisateur, le moyen d'avoir un aperçu de l'avancement d'un processus. Le système contrôle également si les délais impartis sont respectés et permet d'éviter, par exemple, la perte d'escomptes à cause d'un dépassement de délai.



Les points forts du BLP d'ELO

- Une technologie exceptionnelle grâce à laquelle la logique d'affaires et les paramètres d'applications librement configurables sont administrés dans des modèles séparés.
- Traitement automatique de documents sous forme papier, de rapports, de documents Office etc. à partir de MS Dynamics AX.
- Configuration standard par branche et des références d'un simple clic.
- Dépôt simple et classement des e-mails et des documents Office
- Automatisation du traitement puissant des documents reçus.
- Création automatique des structures de dossiers provenant du système MS Dynamics AX.
- Contrôle du flux de documents garanti par le **Workflow d'ELO**.
- Les requêtes de recherche et tri liées à un processus peuvent être effectuées directement à partir du système MS Dynamics AX dans le système d'archivage.

La solution
plus que pratique



ELO Business Logic Provider
Dynamisez vos processus

>>

Un système de gestion de messagerie intelligent

Créer et traiter des documents Office

Pour obtenir un processus de traitement efficace, l'interaction des différents éléments est primordiale. A cette fin a été développé le Plug-In Office du **BLP Connect d'ELO**. Le traitement de la correspondance externe est ainsi simplifiée puisqu'il est possible de gérer tout modèle de documents. Une lettre destinée à un client ou un fournisseur peut être, par exemple, créée directement à partir de MS Dynamics AX. Le modèle de document sera complété automatiquement avec les informations requises, et, sur la base des données de Microsoft Dynamics AX.

Le **BLP d'ELO** assure, directement de Microsoft Word et Excel, l'archivage et la connexion avec les données et les processus de MS Dynamics AX. Cela garantit une transparente complète des transactions commerciales, même si elles sont terminées. La création conviviale de documents Office directement à partir de MS Dynamics AX permet, en règle générale d'automatiser jusqu'à 70 % de la correspondance.

Traitement des e-mails

Un e-mail est une lettre soumise à des règles juridiques (le décret allemand GDPdU) qui imposent l'indexation et l'archivage pendant une durée de 6 ans, des e-mails contenant des informations fiscales. La gestion des e-mails sur la base du système ECM d'ELO en relation avec MS Dynamics rend cela possible. Que cela concerne le domaine des fournisseurs, du traitement de commandes ou plus généralement d'un projet chez un client : la connexion mise en place à l'aide de la solution **BLP d'ELO** donne, en permanence, une vue globale d'une opération commerciale.

Bien sûr, cela s'applique aussi bien aux e-mails reçus qu'aux e-mails envoyés. Dans les deux cas, un archivage approprié et un rattachement au processus correspondant dans le MS Dynamics AX sont effectués.

Une vaste recherche est possible directement à partir de AX

L'accès direct aux différents types de documents contenus dans MS Dynamics AX est possible grâce la fonctionnalité SmartSearch. En un clic de souris, les utilisateurs peuvent avoir, par exemple, un aperçu des débiteurs et des documents relatifs à chaque client.



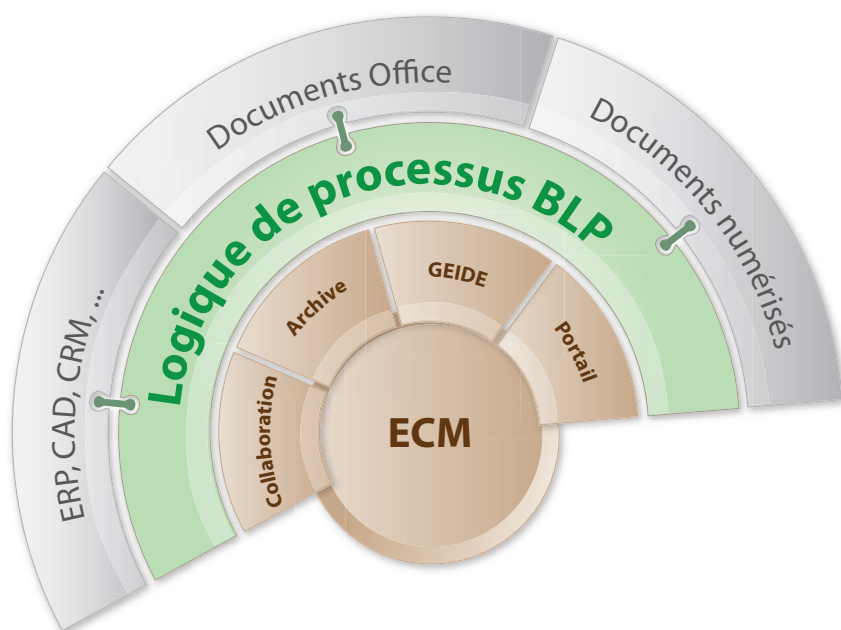
Un potentiel énorme pour les PME et les grandes entreprises

Le BLP d'ELO apporte aux entreprises de toutes tailles un avantage majeur. Les petites entreprises peuvent mener à bien un projet ECM de haute qualité grâce au BLP d'ELO et disposent d'une solution quasiment « clef en main ». L'offre, sous forme de packs, répond aux besoins des petites entreprises et représente une solution très intéressante en termes de coûts. La réalisation de projets ECM complexes de moyenne et grande envergure s'avère facilitée de part le gain de temps et la réduction des coûts et, tout cela, grâce à une utilisation simple et une grande flexibilité et diversité des configurations proposées.

Le concept unique du BLP d'ELO repose sur la transparence et la flexibilité du système global. Le résultat se traduit par des coûts réduits d'exploitation et de maintenance permettant ainsi d'apporter toujours une réponse adéquate aux exigences des entreprises. La capacité à gérer simultanément plusieurs clients permet à cette solution de prendre en compte les besoins individuels de chacun, dans le cadre d'un projet, et d'autre part, de les relier à d'autres systèmes ERP et CRM. La configuration centralisée permet de conduire un projet pour un client sur la base de MS Dynamics AX et pour un autre client, par exemple, sur la base du MS Dynamics NAV.

COMPLIANCE - En toute conformité avec le droit

La connexion avec le portfolio ECM d'ELO par l'intermédiaire du **Business Logic Provider** offre aux solutions MS Dynamics Business les avantages d'un archivage performant. Cela permet de répondre à toutes les conditions légales stipulées dans le GOBS et GDPdU (valables en Allemagne) concernant l'archivage.



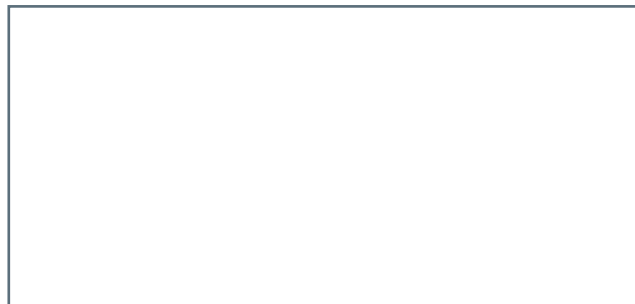


ELO Business Logic Provider

ELO Business Solution pour Microsoft Dynamics AX



ELO est disponible auprès de:



ELO Digital Office GmbH · Stuttgart (D) · www.elo.com · info@elo.com

ELO Digital Office AT GmbH · Linz (A) · www.elo.com · info@elo.at

ELO Digital Office CH AG · Zürich (CH) · www.elo.ch · info@elo.ch