

ELO ECM Fachkongress 2012



Formularbasierter Workflow: Beispiele aus der Praxis

Einfach und schnell Urlaubsformulare,
Bedarfsanforderungen oder Rechnungsprüfungen
aufsetzen und steuern

Steffen Steimer, ELO Digital Office GmbH
Produktmanager
s.steimer@elo.com

25. Januar 2012
Stuttgart, Schwabenlandhalle

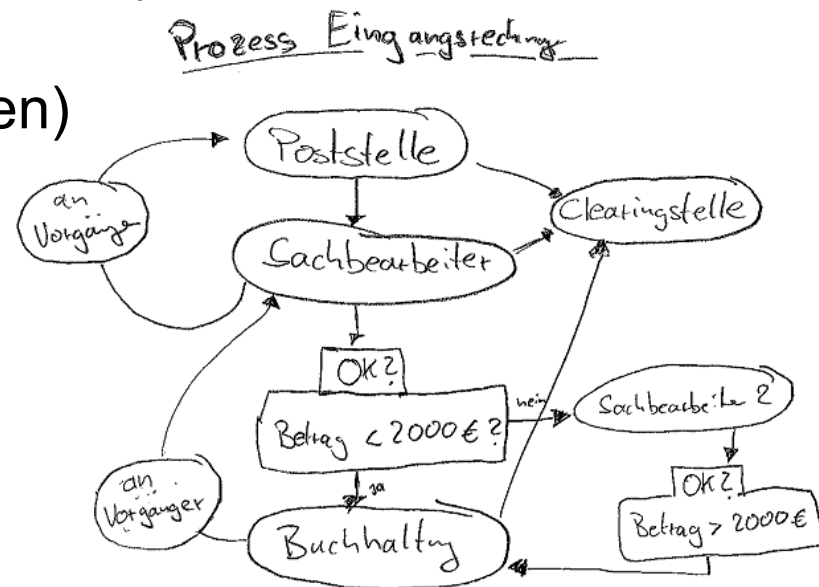


Arbeitsabläufe in ELO abbilden

1. Prozess in Workfloweditor
2. Formular in Formulardesigner

Beispiel Rechnungsprüfung (vereinfacht):

- Poststelle (Einscannen/Vorerfassen)
- Sachbearbeiter (Freigabe der Rechnung)
- Buchhaltung (Erfassen Buchungsdaten)



1. Workfloweditor (Abbilden Ihrer Prozesse):



Workflow Eingangsrechnung
Eigentümer

Poststelle
baum

Sachbearbeiter
eichner

Buchhaltung
kraft

Typ
Anwenderknoten

Icon
Anwenderknoten

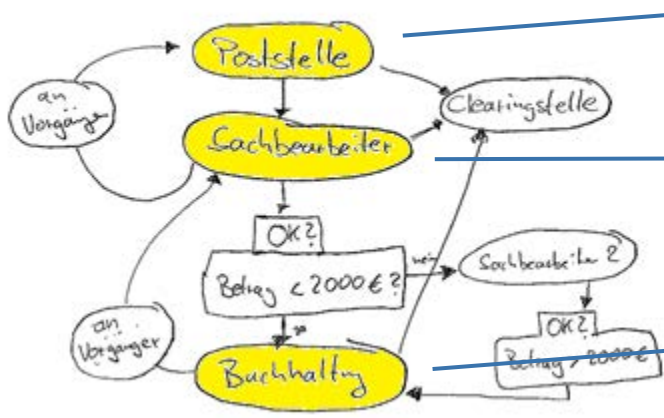
Bezeichnung
Buchhaltung

Anwender
kraft

Maximale Verweildauer
Tage Std Min
7

Samstage / Sonntage überspringen

Prozess Eingangsrechnung





2. Formulareditor (Datenhaltung):

ELO Digital Office	
Rechnungsdaten	
Status	<input type="text"/>
Sachbearbeiter	<input type="text"/>
UStG §14 Konformität geprüft	<input type="checkbox"/>
Lieferantennr.	<input type="text"/>
Lieferantenname	<input type="text"/>
Zahlungsbedingungen	<input type="text"/>
Rechnungsnr.	<input type="text"/>
	Kurs:
Summe Fremdwährung (brutto)	<input type="text"/>
Summe EUR (brutto)	<input type="text"/>
Summe EUR (netto)	<input type="text"/>
Summe EUR (Steuer ges.)	<input type="text"/>

Table menu:

- Neue Zeile
- Zeile löschen
- Neue Spalte
- Spalte löschen

Tabella

Content insertion menu:

- Eingabe
- Editor
- Bild
- Datum
- Markierung
- Auswahl
- Text
- Schalter
- Combo

Inhalt einfügen

Cell operations menu:

- Löschen
- Ausschneiden
- Verbinden
- Kopieren
- Trennen
- Einfügen

Zellen



Formularworkflow - Eingangsrechnung

ELO Digital Office	
Rechnungsdaten	
Status	<input type="text"/>
Sachbearbeiter	<input type="text"/>
UStG §14 Konformität geprüft	<input type="checkbox"/>
Lieferantennr.	<input type="text"/>
Lieferantenname	<input type="text"/>
Zahlungsbedingungen	<input type="text"/>
Rechnungsnr.	<input type="text"/>
	Kurs:
Summe Fremdwahrung (brutto)	<input type="text"/>
Summe EUR (brutto)	<input type="text"/>
Summe EUR (netto)	<input type="text"/>
Summe EUR (Steuer ges.)	<input type="text"/>

Workflow Eingangsrechnung
Eigentumer

Poststelle
baum

Sachbearbeiter
eichner

Buchhaltung
kraft

Sachbearbeiter		
Aktueller Bearbeiter	<input type="text"/>	
PosNr	Kostenstelle	Freigabebetrag EUR (netto)
<input type="text"/>	<input type="text"/>	<input type="text"/>
+Position	Summe EUR (netto)	<input type="text"/>
	Differenzbetrag:	<input type="text"/>
<input type="checkbox"/> Freigabe erteilt SB	<input type="text"/>	
Bemerkung:	<input type="text"/>	

Buchungsdaten		
Mitarbeiter	<input type="text"/>	Buchungskreis/Mandant
Buchungsdatum	<input type="text"/>	<input type="text"/>
PosNr	Sachkonto	<input type="text"/>
<input type="text"/>	<input type="text"/>	
	Steuersatz %	<input type="text"/>
	EUR (netto)	<input type="text"/>
	EUR (brutto)	<input type="text"/>
+Position	Summe EUR (netto)	<input type="text"/>
	Summe EUR (brutto)	<input type="text"/>



Live !

Rechnungsprüfung, Bestellanforderung und Urlaubsantrag
mit ELO anhand dem formularbasierten Workflow



Bestellanforderung (BANF) 1/2



Bestellanforderung

Lieferantenvorschlag

Contelo GmbH

Position	Menge	ME	Gegenstand	Datum	EUR pro ME	K-Stelle
1	10	St	Broschüren	31.01.2012	100	550
2	1	St	Notebook 6500 Dell	31.01.2012	4000	550
				EUR Gesamt	5000	

Bemerkungen

Notebook und Broschüren für neues Projekt! Bitte bestellen...

Abladestelle

Herr Baum

Verwendungszweck

Geschäftlich

Vorschriften

-

Ausstellungsdatum

11.01.2012

Aussteller

baum



- Flexibel (durch JavaScript-Funktionalität des Formularworkflows)
- Dynamische Positionserfassung
- Einfach auch komplexe Plausibilitätsprüfungen einbauen (für Dialogunterstützung)
- Einfacher Datenaustausch (z.B. Kostenstellen aus FIBU-System)
- Vorgefertigte Export / Import Automatismen (ELOas)
- Datenzugriff auf ELO-eigenes Datenmodell



Urlaubsantrag 1/2



An- und Abwesenheitsmeldung



ELO User / ELO ID	<input type="text" value="steimer"/>	<input type="text" value="14"/>	Aktuell	Rest
Mitarbeiter	<input type="text" value="Steffen Steimer"/>	Resturlaub	<input type="text" value="30"/>	/ <input type="text" value="15"/>
		Überstunden	<input type="text" value="65"/>	/ <input type="text" value="57"/>
Art	Datum von	Datum bis	Tage	Stunden
<input type="text" value="Urlaub"/>	<input type="text" value="16.07.2012"/>	<input type="text" value="03.08.2012"/>	<input type="text" value="15"/>	/ <input type="text"/>
<input type="text" value="Gleitzeitabbau"/>	<input type="text" value="15.08.2012"/>	<input type="text"/>	<input type="text"/>	/ <input type="text" value="8"/>
<input type="button" value="Neue Zeile"/>				
Vertretung	<input type="text" value="Albrecht"/>			
Übergabedatum	<input type="text" value="13.07.2012"/>			
Vorgesetzter	<input type="text" value="eichner"/>			
Bemerkung	<input type="text" value="Hallo Thomas, kannst Du mich bitte vertreten? Danke und Gruß Steffen"/>			

Nächster Bearbeitungsschritt



- Benutzerfreundliche Vorerfassung (inkl. z.B. einfache Summierungen, Zugriff auf Personaldaten)
- Flexibel (durch JavaScript-Funktionalität des Formularworkflows)
- Datenzugriff auf ELOeigenes Datenmodell (ELOas)
- Dynamische Workflowsteuerung (ELOas)



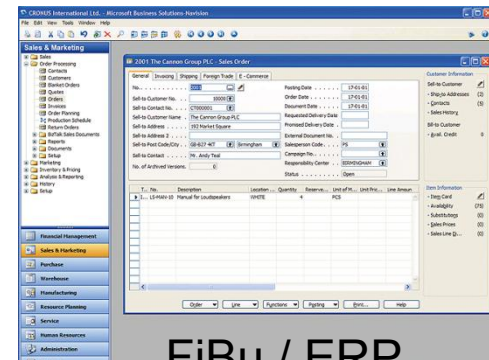
Prozessdaten



Rechnungsdaten

Status	In Prüfung
Sachbearbeiter	baum
UStG §14 Konformität geprüft	<input checked="" type="checkbox"/>
Lieferantennr.	70000
Lieferantenname	el
Zahlungsbedingungen	ELO Digital Office GmbH
Rechnungsnr.	Contelo GmbH Air Berlin Fluggesellschaft

... aus führenden Systemen



FiBu / ERP





- **Wesentliche Vorteile Workflow:**
 - Einfache Umsetzung durch ELO-Bordmittel
 - Prozesstransparenz & Nachvollziehbarkeit
 - Verkürzte Durchlaufzeiten
 - Vermeidung von Redundanzen
 - Keine Medienbrüche

- **Besonderheiten ELO Formularworkflow:**
 - Darstellung, Eingabe und Änderung von (Prozess-) Daten aus verschiedenen Quellen in einem einheitlichen Formular
 - Client-unabhängige Lösung, inkl. Automatisierung
 - Geeignet für externe Teilnehmer
 - Voll integriert, keine zusätzliche Installation
 - Formulargestaltung in eigenem komfortablen Editor
 - Dynamische Sichten / Teilformulare

ELO ECM Fachkongress 2012



**Vielen Dank
für Ihre Aufmerksamkeit!**

...und haben Sie noch Fragen?

25. Januar 2012
Stuttgart, Schwabenlandhalle

ELOECMFachkongress 2012

ELO Digital Office GmbH, Heilbronner Straße 150, D-70191 Stuttgart
ELO Digital Office AT GmbH, Leonfeldner Straße 2-4, A-4040 Linz
ELO Digital Office CH AG, Lagerstrasse 14, CH-8600 Dübendorf

Die ELO Homepage finden Sie unter: www.elo.com

ELO Digital Office, das ELO Logo, elo.com, ELOoffice, ELOprofessional und ELOenterprise sind Marken der ELO Digital Office GmbH in Deutschland und/oder anderen Ländern. Microsoft®, MS®, Windows®, Word® und Excel®, PowerPoint®, SharePoint®, Navision® sind eingetragene Marken der Microsoft Corporation in den USA und/oder anderen Ländern. Weitere Unternehmens-, Produkt- oder Servicennamen können Marken anderer Hersteller sein.

Diese Veröffentlichung dient nur der unverbindlichen allgemeinen Information und ersetzt nicht die eingehende individuelle Beratung. Die in dieser Veröffentlichung enthaltenen Informationen können jederzeit, auch ohne vorherige Ankündigung, geändert werden. Insbesondere können technische Merkmale und Funktionen auch landesspezifisch variieren. Aktuelle Informationen zu ELO Produkten, Vertragsbedingungen und Preisen erhalten Sie bei den ELO Gesellschaften und den ELO Business-Partnern und/ oder ELO Channel-Partnern. Die Produktinformationen geben den derzeitigen Stand wieder. Gegenstand und Umfang der Leistungen bestimmen sich ausschließlich nach den jeweiligen Verträgen. ELO gewährleistet und garantiert nicht, dass seine Produkte oder sonstigen Leistungen die Einhaltung bestimmter Rechtsvorschriften sicherstellen. Der Kunde ist für die Einhaltung anwendbarer Sicherheitsvorschriften und sonstiger Vorschriften des nationalen und internationalen Rechts verantwortlich.

Änderungen, Irrtümer und Druckfehler bleiben vorbehalten. Nachdruck und Vervielfältigung, auch auszugsweise, nur mit schriftlicher Genehmigung der ELO Digital Office GmbH.

© Copyright ELO Digital Office GmbH 2011. Alle Rechte vorbehalten.