

# ELO ECM Fachkongress 2012



**ECM erfolgreich  
einführen – die richtige  
Planung macht`s**

Frank Hofmann, ELO Digital Office GmbH  
Business Consultant & Projektleiter  
[f.hofmann@elo.com](mailto:f.hofmann@elo.com)

25. Januar 2012  
Stuttgart, Schwabenlandhalle



# Agenda

1. Einleitung in das Thema
2. Strategie / Vision
3. Ziele
4. Der Auftrag
5. Der Projektplan
6. Das Projektteam
7. Projektkommunikation
8. Risiken / kritische Faktoren



**These:**

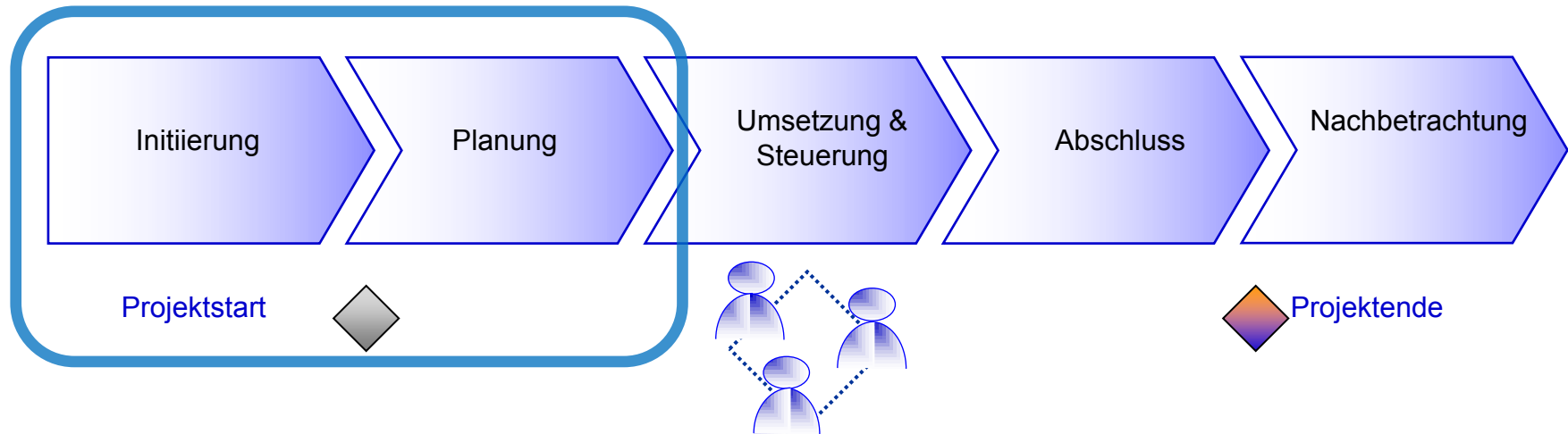
# Drei Viertel der Projekte scheitern

Die Erfolgsbilanz im Projektmanagement ist in vielen Firmen  
desaströs.\*

\* Quelle: Forrester Research in CIO online, 02.10.2012

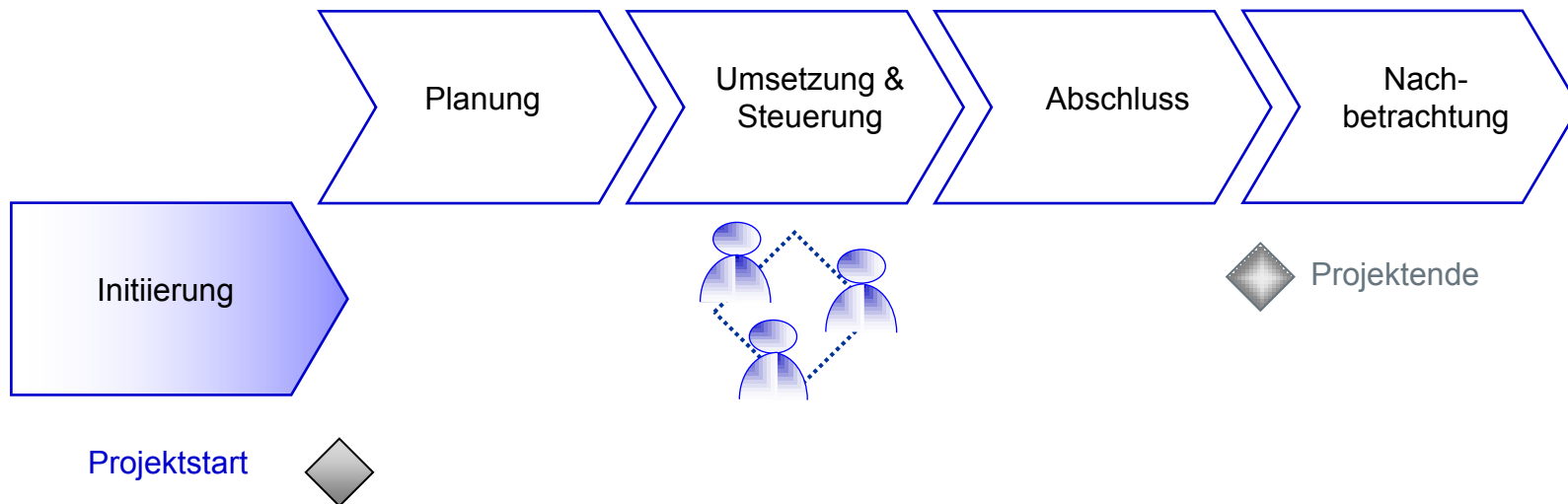


# Projektphasen



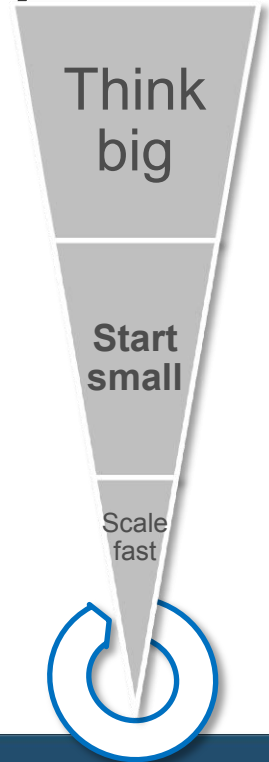
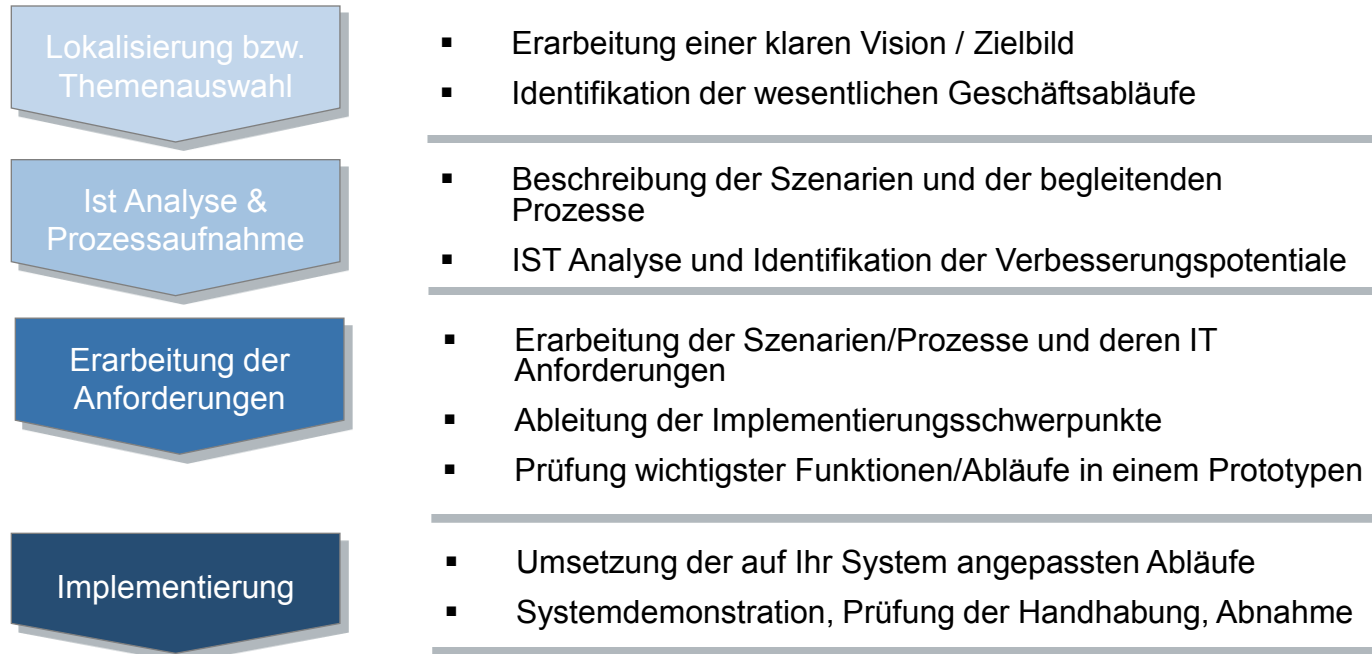


# Initiierung





## ECM-Projekte sind Organisationsprojekte, keine technischen Projekte!





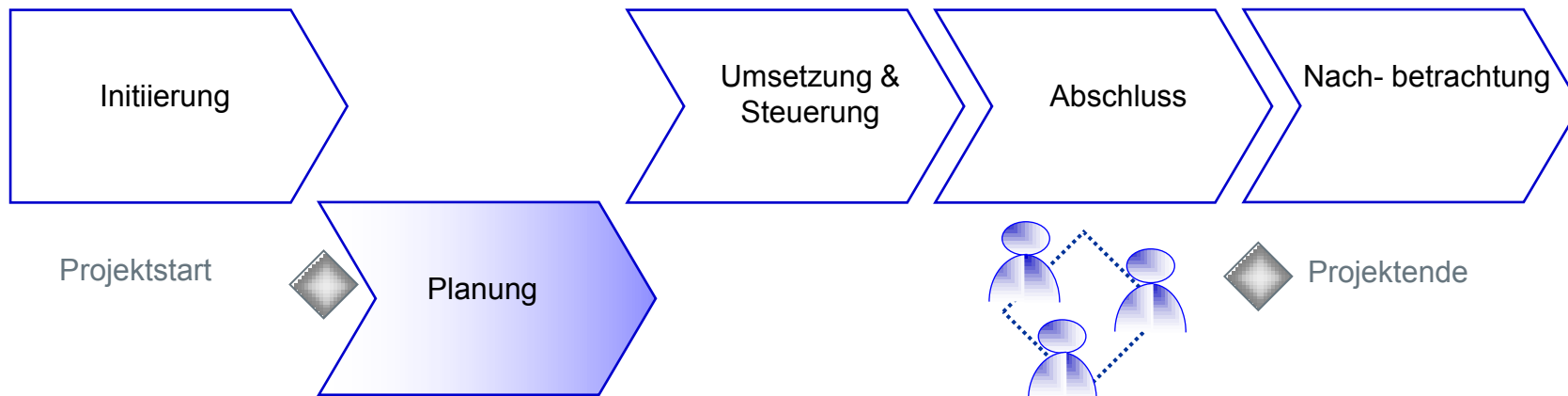
# Ziele

- Konkrete Ziele nennen
- Technische Ziele
- Fachliche Ziele / Prozesse
- Nicht verallgemeinern, pragmatisch vorgehen
- Weniger ist mehr
- Weniger, ausgewählte Funktionalität in kürzerer Zeit anbieten
- Schrittweise erweitern





# Planung





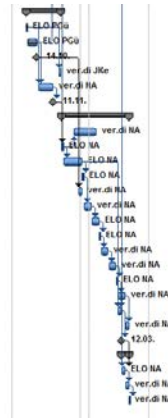
# Der Auftrag

- Sichern Sie sich Unterstützung/Auftrag der Geschäftsführung/Vorstand
- Stellen Sie ausreichend Ressourcen zur Verfügung
- Gewinnen Sie Meinungsbildner für das Projekt
- Strategisch vorgehen
- Schnelle Erfolge erzielen

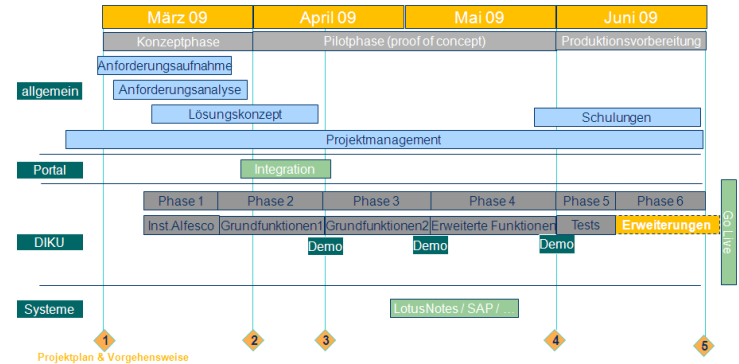


# Der Projektplan

66	- Konzeptions- und Analysephase	45 Tage?	Mo 26.09.11	Fr 25.11.11	
67	Präsentation 1. Prototyp	1 Tag?	Mo 26.09.11	Mo 26.09.11	ELO POU
68	Ergänzung Funkkonzept	14 Tage	Di 27.09.11	Fr 14.10.11	ELO POU
69	Schnittstellendefinition	0 Tage	Fr 14.10.11	Fr 14.10.11	ver.di JKe
70	Definition Anforderungen Berechtigung	3 Tage	Mo 23.11.11	Fr 25.11.11 07	ver.di JKe
71	Abnahme Funkkonzept BC	20 Tage	Mo 17.10.11	Fr 11.11.11 07:00	ver.di NA
72	Funkkonzept abgenommen	0 Tage	Fr 11.11.11	Fr 11.11.11 71	ver.di NA
73	Umsetzung	86 Tage	Mo 26.11.11	Mo 26.03.12	
74	Erstellung Testfallsbeschreibung	30 Tage	Mo 19.12.11	Fr 27.01.12 75	ver.di NA
75	Bereitstellung Testversion	3 Tage	Mo 26.11.11	Mo 30.11.11 72:00	ELO NA
76	ELO interne GA	23 Tage	Do 01.12.11	Mo 02.01.12 75	ELO NA
77	Bereitstellung RC01	3 Tage	Di 03.01.12	Do 05.01.12 76	ELO NA
78	Bereitstellung Schnittstellen MBS/Navigation	5 Tage	Di 27.12.11	Mo 02.01.12 09	ver.di NA
79	Test der Lösung	10 Tage	Fr 06.01.12	Do 19.01.12 77	ver.di NA
80	Fehlerkorrektur	10 Tage	Fr 20.01.12	Do 02.02.12 79	ELO NA
81	Bereitstellung RC02	1 Tag	Fr 03.02.12	Fr 03.02.12 80	ELO NA
82	Test der Lösung	10 Tage	Mo 06.02.12	Fr 17.02.12 81	ver.di NA
83	Fehlerkorrektur	10 Tage	Mo 20.02.12	Fr 02.03.12 82	ver.di NA
84	Bereitstellung RC03	1 Tag	Mo 05.03.12	Mo 05.03.12 83	ELO NA
85	Test der Lösung	10 Tage	Di 06.03.12	Mo 19.03.12 84	ver.di NA
86	Dokumentation BC	5 Tage	Di 06.03.12	Mo 12.03.12 76:04	
87	Abnahmetest	5 Tage	Di 20.03.12	Mo 26.03.12 05	ver.di NA
88	Abnahme der Lösung	0 Tage	Mo 12.03.12	Mo 12.03.12 06	ver.di NA
89	- Einführung	11 Tage?	Di 13.03.12	Di 27.03.12	
90	Roll Out/Transport auf Produktivsystem	5 Tage	Di 13.03.12	Mo 19.03.12 06:00	ELO NA
91	Smoketest	3 Tage	Di 20.03.12	Mo 26.03.12 90	ver.di NA
92	Pilotphase	1 Tag?	Di 27.03.12	Di 27.03.12 91	ver.di NA



- Projektphasen
- Meilensteine
- Arbeitspakete



WICHTIG: Termine vereinbaren und einhalten



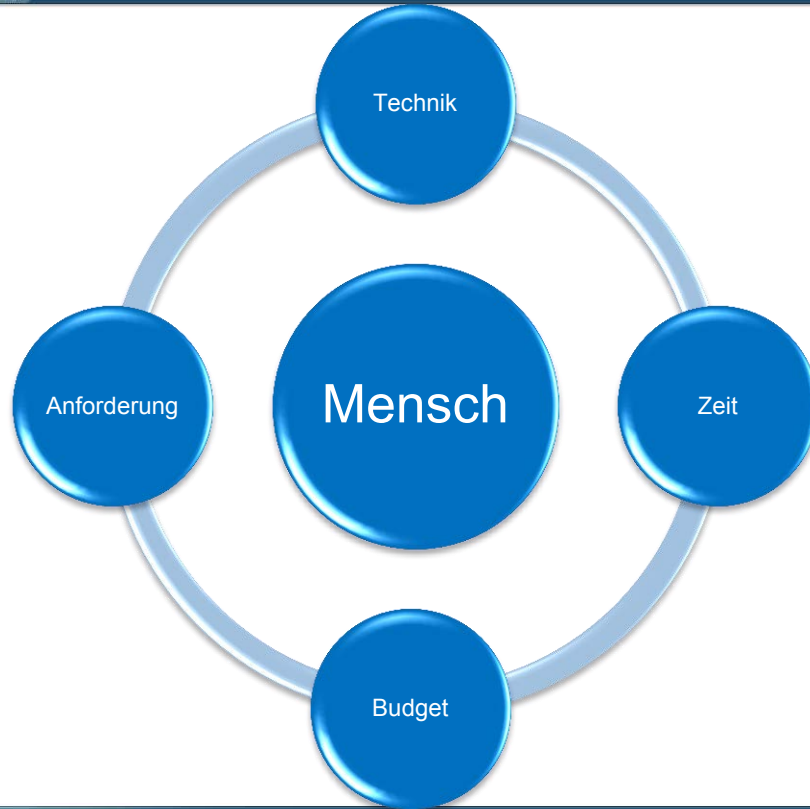


- „Offene Kommunikation“
- Informationen sind eine Bringschuld
- Feste Termine (z.B. Jour Fix)
- Fortschritte kommunizieren (unternehmensweit)
- Eskalationsweg einhalten





# Risiken / kritische Faktoren



- Identifikation
- Eintrittswahrscheinlichkeit
- Auswirkungen
- (Gegen)maßnahmen

# ELO ECM Fachkongress 2012



**Vielen Dank  
für Ihre Aufmerksamkeit!**

**...und haben Sie noch Fragen?**

25. Januar 2012  
Stuttgart, Schwabenlandhalle

# ELOECMFachkongress 2012

ELO Digital Office GmbH, Heilbronner Straße 150, D-70191 Stuttgart  
ELO Digital Office AT GmbH, Leonfeldner Straße 2-4, A-4040 Linz  
ELO Digital Office CH AG, Lagerstrasse 14, CH-8600 Dübendorf

Die ELO Homepage finden Sie unter: [www.elo.com](http://www.elo.com)

ELO Digital Office, das ELO Logo, [elo.com](http://elo.com), ELOoffice, ELOprofessional und ELOenterprise sind Marken der ELO Digital Office GmbH in Deutschland und/oder anderen Ländern. Microsoft®, MS®, Windows®, Word® und Excel®, PowerPoint®, SharePoint®, Navision® sind eingetragene Marken der Microsoft Corporation in den USA und/oder anderen Ländern. Weitere Unternehmens-, Produkt- oder Servicenamen können Marken anderer Hersteller sein.

Diese Veröffentlichung dient nur der unverbindlichen allgemeinen Information und ersetzt nicht die eingehende individuelle Beratung. Die in dieser Veröffentlichung enthaltenen Informationen können jederzeit, auch ohne vorherige Ankündigung, geändert werden. Insbesondere können technische Merkmale und Funktionen auch landesspezifisch variieren. Aktuelle Informationen zu ELO Produkten, Vertragsbedingungen und Preisen erhalten Sie bei den ELO Gesellschaften und den ELO Business-Partnern und/ oder ELO Channel-Partnern. Die Produktinformationen geben den derzeitigen Stand wieder. Gegenstand und Umfang der Leistungen bestimmen sich ausschließlich nach den jeweiligen Verträgen. ELO gewährleistet und garantiert nicht, dass seine Produkte oder sonstigen Leistungen die Einhaltung bestimmter Rechtsvorschriften sicherstellen. Der Kunde ist für die Einhaltung anwendbarer Sicherheitsvorschriften und sonstiger Vorschriften des nationalen und internationalen Rechts verantwortlich.

Änderungen, Irrtümer und Druckfehler bleiben vorbehalten. Nachdruck und Vervielfältigung, auch auszugsweise, nur mit schriftlicher Genehmigung der ELO Digital Office GmbH.

© Copyright ELO Digital Office GmbH 2011. Alle Rechte vorbehalten.